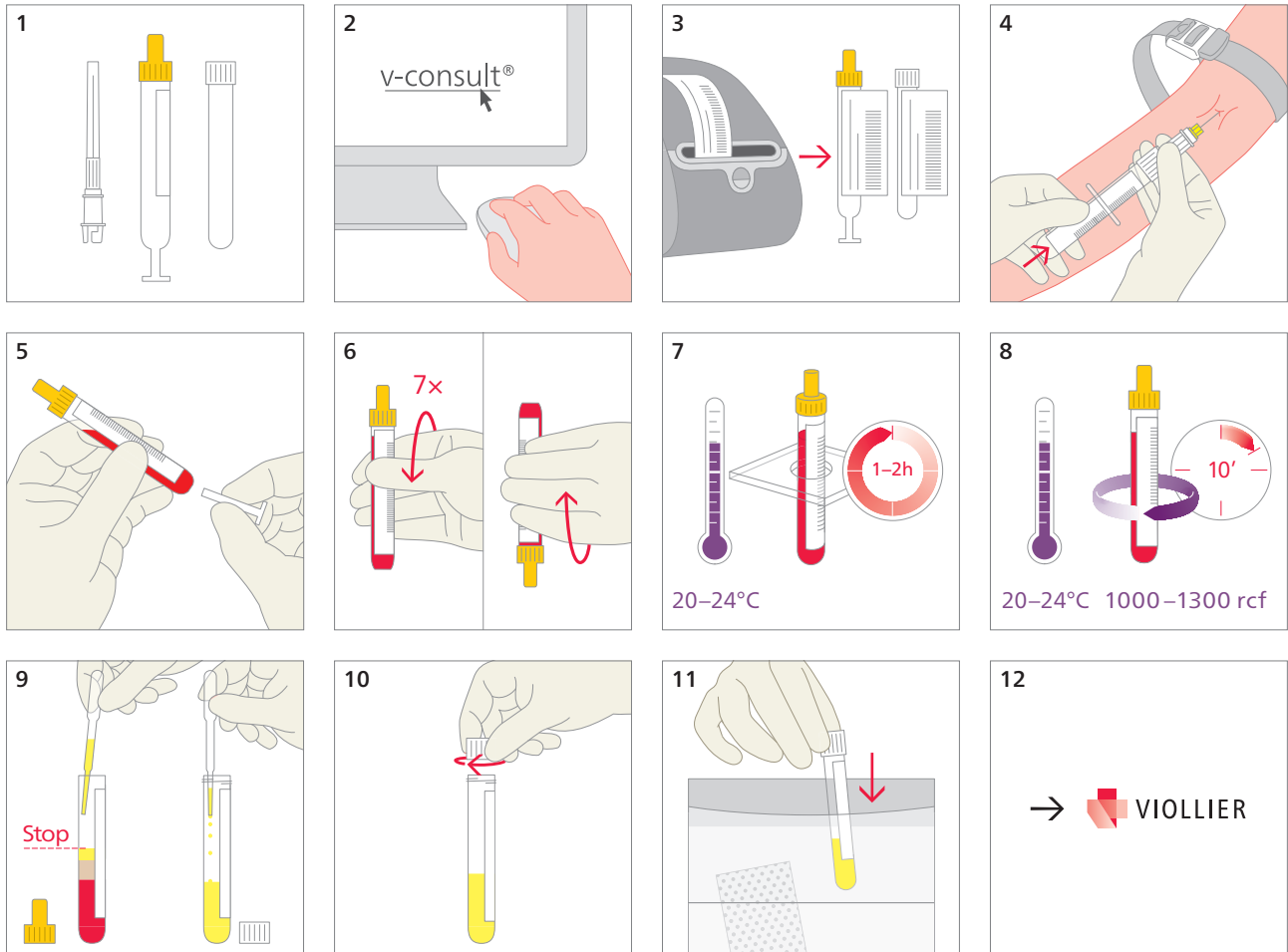


Prise de sang – ECP

Tube sérum gel, jaune or, 7.5 mL (1), Tube sérum / plasma, blanc, 7 mL (90)



- Le sérum peut être transporté à température ambiante
- Alternative :
Conservation du sérum à 2 – 8°C jusqu'à 5 jours max. après le prélèvement ou
à –20°C pour une conservation plus longue

Matériel d'expédition :
Veuillez inscrire le nom, prénom et la date de naissance du patient