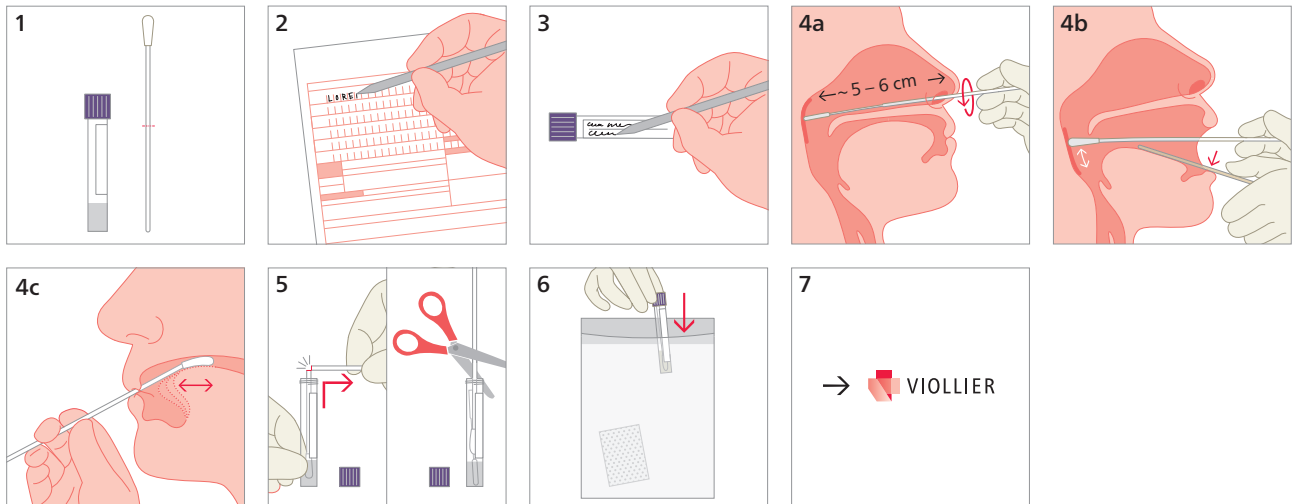


Abstrich – SARS-CoV-2 PCR

Abstrichset Mikrobiologie (127) inkl. Standard-Abstrichtupfer → Art.-Nr. 12334

Abstrichtupfer nasopharyngeal separat bestellen → Art.-Nr. 12728



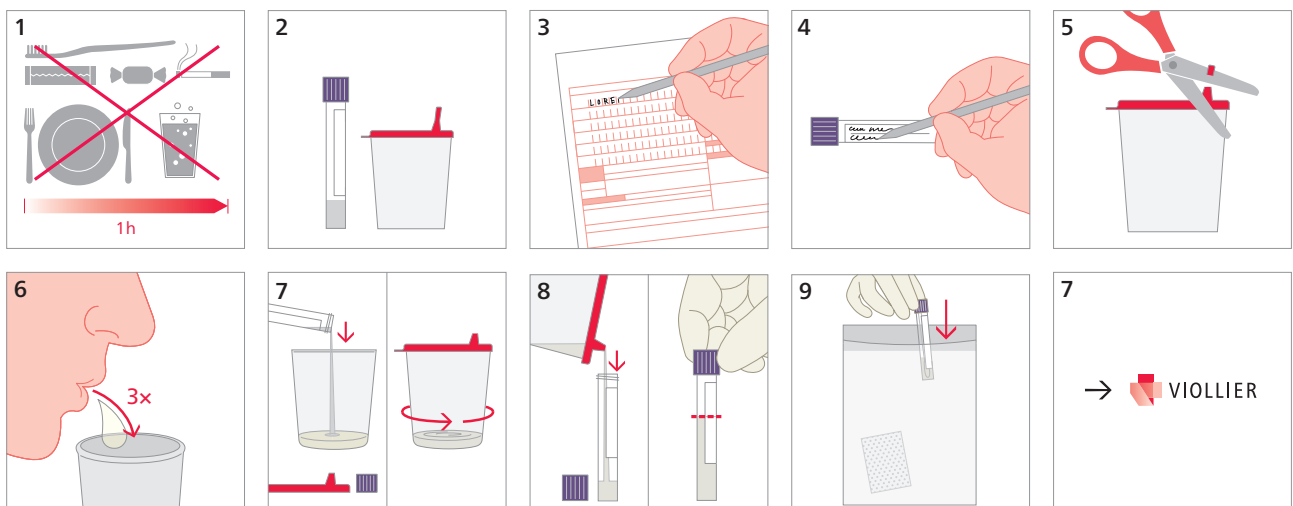
4a Abstrich Nasopharynx **4b** Abstrich Rachen **4c** Standard-Abstrichtupfer 30 Sek. zwischen Zunge und Gaumen lutschen

→ Bei Entnahme von Abstrichen aus Nasopharynx und Rachen beide Tupfer in ein Tube geben

→ Bei Lolli-Test (4c) nur Standard-Abstrichtupfer verwenden und in ein Tube geben

Speichel – SARS-CoV-2 PCR

Abstrichset Mikrobiologie (127) und Speichelbecher → Art.-Nr. 12334 und 17381



1 **1 Stunde vor Speichelabgabe NICHT essen, trinken, rauchen oder Kaugummi kauen; Mund NICHT spülen, Zähne NICHT putzen**

5 Ausguss aufschneiden

6 3 x hintereinander spucken: Dazu zuerst Schleim geräuschvoll aus dem Rachen in den Mund ziehen, im Mund sammeln und in den Speichelbecher spucken; Vorgang wiederholen

7 Virustransportmedium (Flüssigkeit) aus dem Tube zum Speichel giessen, Deckel aufsetzen und mit horizontal kreisender Bewegung mischen

8 Gemischtes Material durch den Ausguss ins Tube giessen; maximal zu $\frac{2}{3}$ füllen