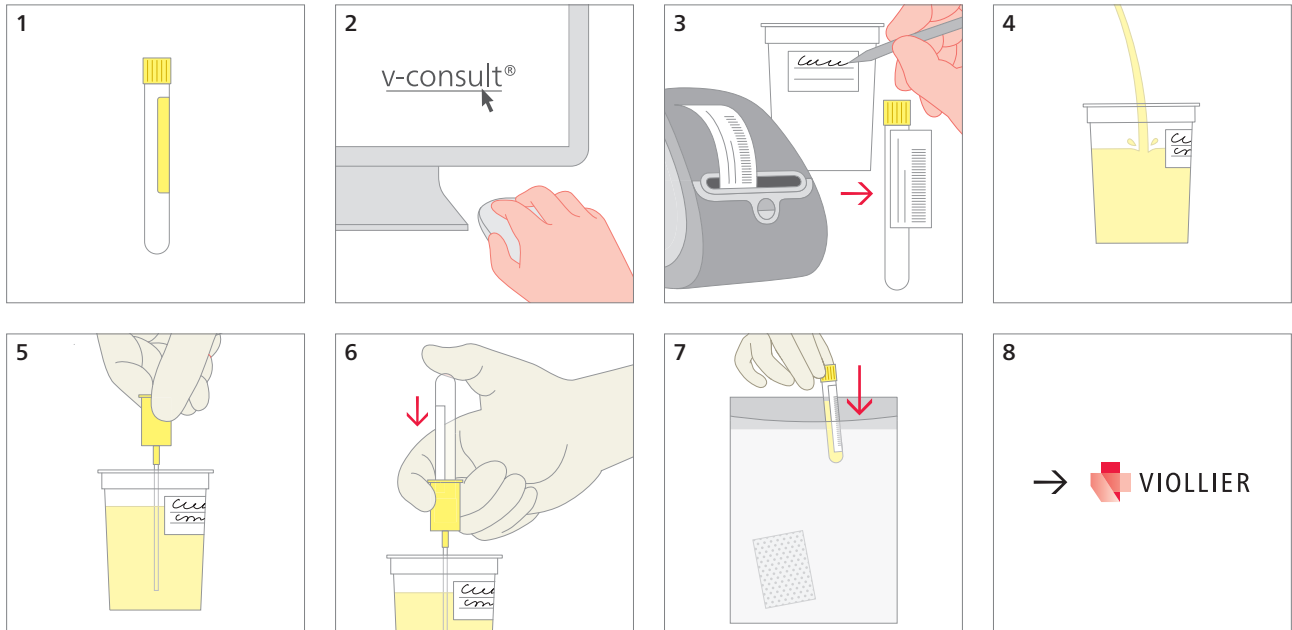


## Urina – ricerca dell'agente: tranne batteriologia urina

Provetta per urina spontanea, senza conservante (52)



- *Chlamydia trachomatis* PCR  
5 – 10 mL Prima parte del getto della prima urina del mattino o dopo almeno 2 ore di permanenza nella vescica
- Legionelle, pneumococchi antigene
- *Mycoplasma genitalium* PCR  
5 – 10 mL Prima parte del getto della prima urina del mattino o dopo almeno 2 ore di permanenza nella vescica
- *Mycoplasma hominis* PCR  
5 – 10 mL Prima parte del getto della prima urina del mattino o dopo almeno 2 ore di permanenza nella vescica
- Micobatteri coltura  
Almeno 6 x provetta per urina spontanea  
50 – 100 mL Urina del mattino in tre giorni consecutivi o con un intervallo fra le raccolte, nessun'urina di 24 ore
- *Neisseria gonorrhoeae* PCR  
5 – 10 mL Prima parte del getto della prima urina del mattino o dopo almeno 2 ore di permanenza nella vescica
- *Schistosoma haematobium* microscopia  
Almeno 6 x provetta per urina spontanea  
50 – 100 mL Raccolta di urina fra le 12:00 h e le 15:00 h, se possibile dopo leggera attività fisica
- *Trichomonas vaginalis* PCR  
5 – 10 mL Prima parte del getto della prima urina del mattino o dopo almeno 2 ore di permanenza nella vescica
- *Ureaplasma urealyticum*, *Ureaplasma parvum* PCR  
5 – 10 mL Prima parte del getto della prima urina del mattino o dopo almeno 2 ore di permanenza nella vescica

Materiale di spedizione:

Indicare cognome, nome e data di nascita del paziente