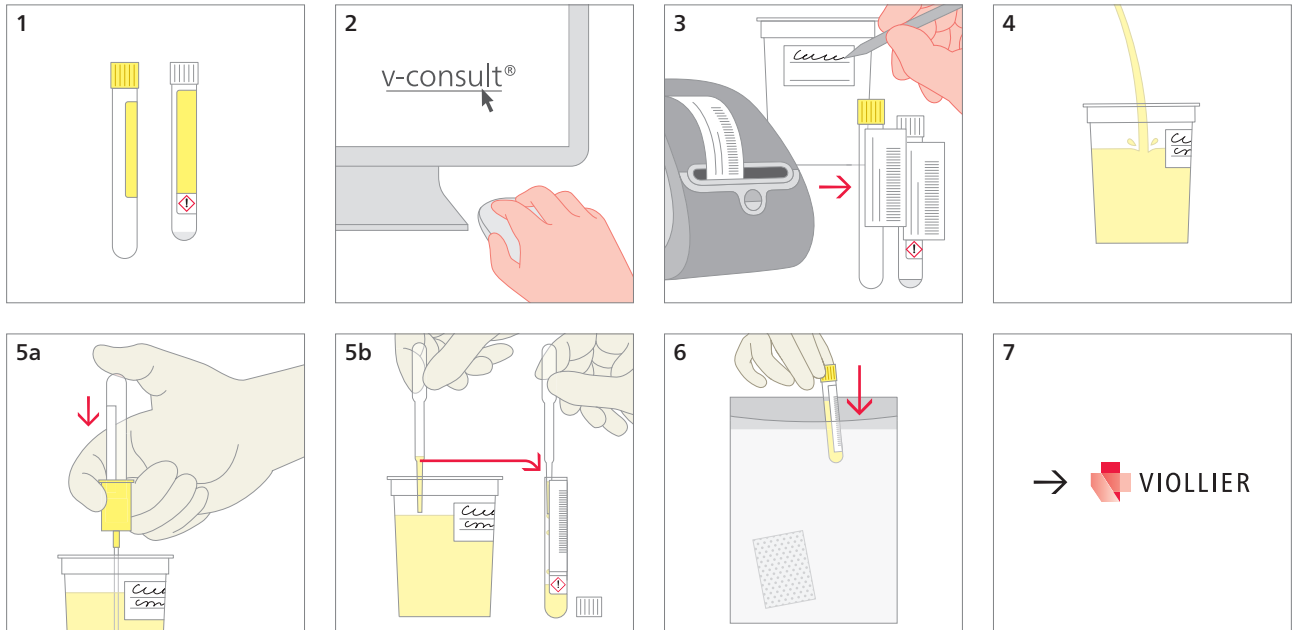


Urin – Chemische Analysen: Spoturin

Spoturin-Tube ohne Konservierungsmittel (52) oder mit Salzsäure (53)



- 1** Wahl des korrekten Spoturin-Tubes ohne oder mit Konservierungsmittel
-
- 5a** Spoturin-Tube ohne Konservierungsmittel (52) füllen
-
- 5b** Spoturin-Tube mit Salzsäure (53) füllen
-

Das benötigte Urinvolumen und das korrekte Urinsammelgefäss gemäss v-consult®

Versandmaterial:

Bitte mit Namen, Vornamen und Geburtsdatum des Patienten beschriften