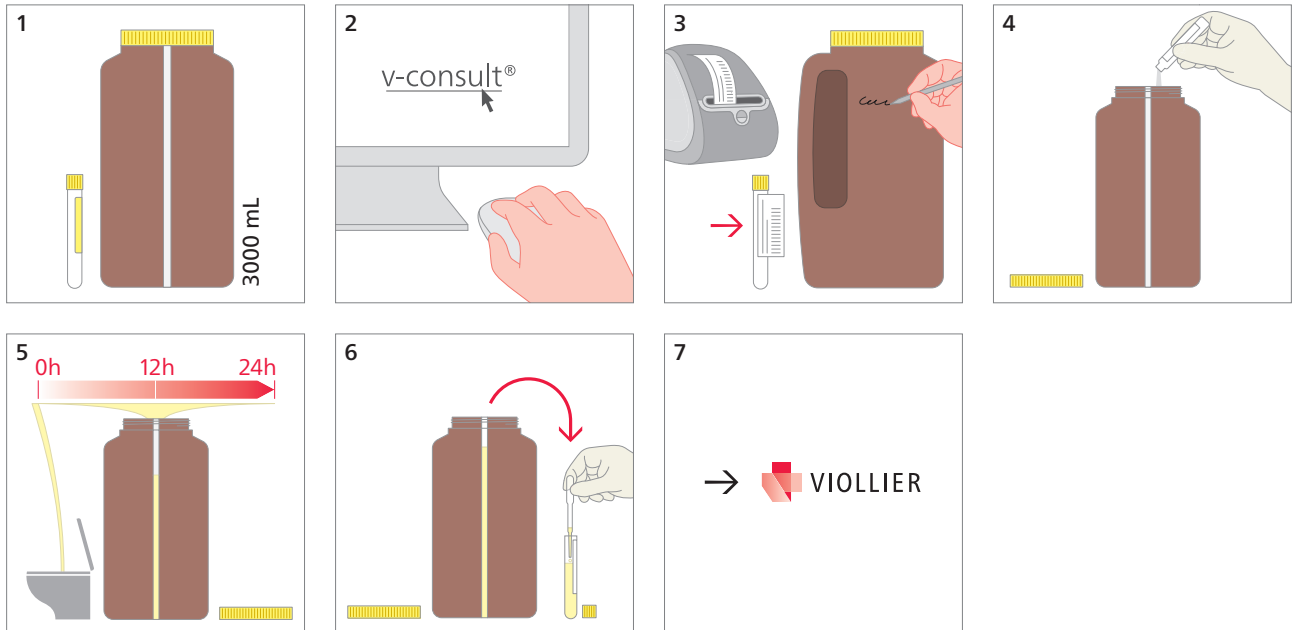


Urina – Analisi chimiche: raccolta delle 24h

Contenitore con / senza conservante (50), provetta per urina spontanea senza conservante (52)



- 4 Scegliere il conservante appropriato secondo v-consult® e versarlo nel contenitore **prima** di iniziare la raccolta
- 5 Inizio del periodo di raccolta: gettare la prima urina del mattino, dopo di che vanno raccolte tutte le porzioni fino al mattino successivo, compresa la prima urina del mattino
- 6 Registrare su v-consult® la durata e il volume della raccolta
Mescolare l'urina, riempire almeno 1 provetta per urina spontanea
Prestare attenzione alla quantità minima per l'analisi

Materiale di spedizione:

Indicare cognome, nome e data di nascita del paziente