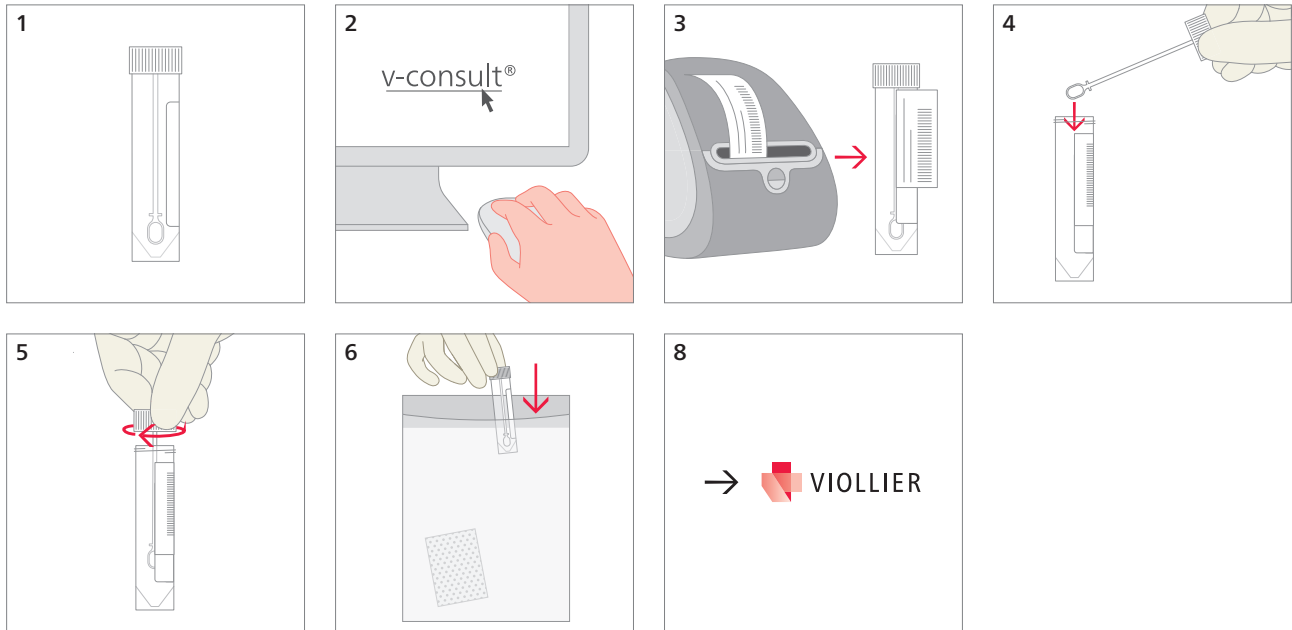


Secrezioni – Vie respiratorie

Barattolo, bianco (32)



Espettorato, secreto bronchiale, LBA: 4 mL

- Batteriologia generale microscopia e coltura
- *Bordetella para- / pertussis* PCR
- *Chlamydophila pneumoniae* PCR
- Granulociti eosinofili
- *Legionella pneumophila* PCR
- *Mycoplasma pneumoniae* PCR
- Micobatteri (incl. Tbc) microscopia
Inviare almeno 5 mL di espettorati del mattino ottenuti in tre giorni consecutivi o in tre giorni non consecutivi con intervalli di un giorno
- Complesso *Mycobacterium tuberculosis* PCR
- Nocardie coltura
- Funghi, coltura
- *Pneumocystis jirovecii* microscopia o PCR
Solo LBA o sputo indotto
- Virus respiratori PCR

Materiale di spedizione:

Indicare cognome, nome e data di nascita del paziente