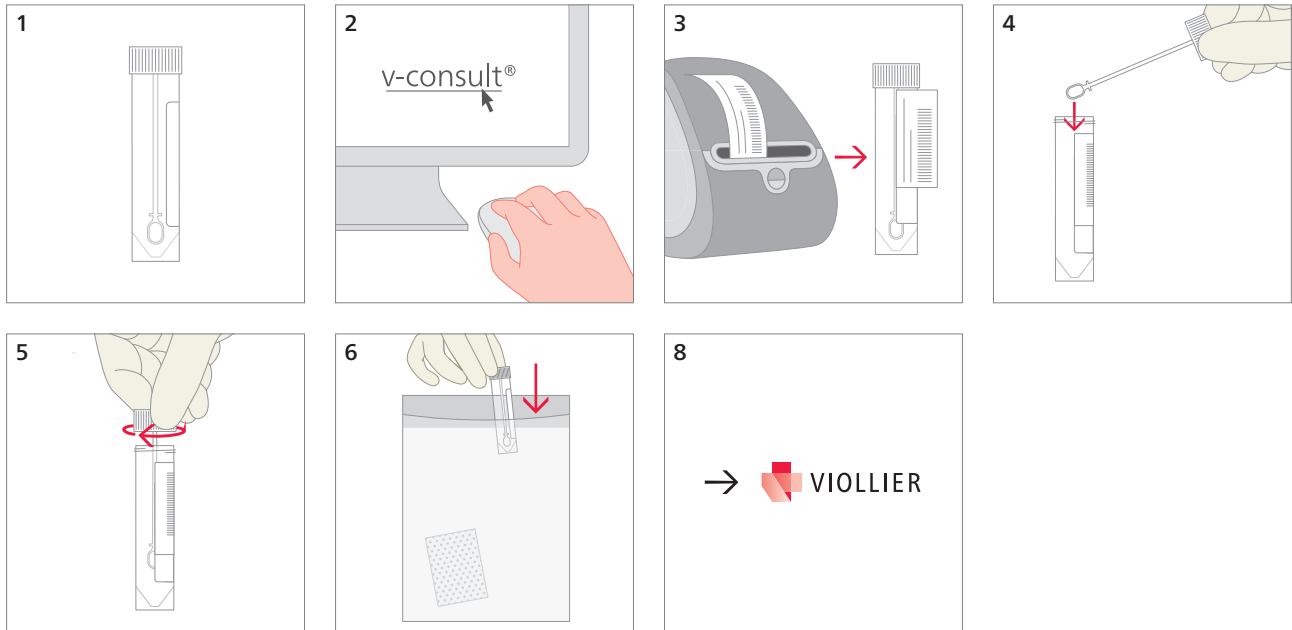


## Sécrétions – Voies respiratoires

Tube, blanc (32)



### Expectorations, sécrétions bronchiques, LBA : 4 mL

- Bactériologie générale culture et microscopie
- *Bordetella para- / pertussis* PCR
- *Chlamydomphila pneumoniae* PCR
- Leucocytes éosinophiles
- *Legionella pneumophila* PCR
- *Mycoplasma pneumoniae* PCR
- Mycobactéries (Tbc incl.) microscopie  
Envoyer au moins 5 mL d'expectorations du matin, recueillies pendant trois jours consécutifs ou avec un jour d'intervalle
- Complexe *Mycobacterium tuberculosis* PCR
- Nocardia Culture
- Champignons culture
- *Pneumocystis jirovecii* microscopie ou PCR  
Uniquement LBA et expectorations induites
- Virus respiratoires PCR

Matériel d'expédition :

Veuillez inscrire le nom, prénom et la date de naissance du patient