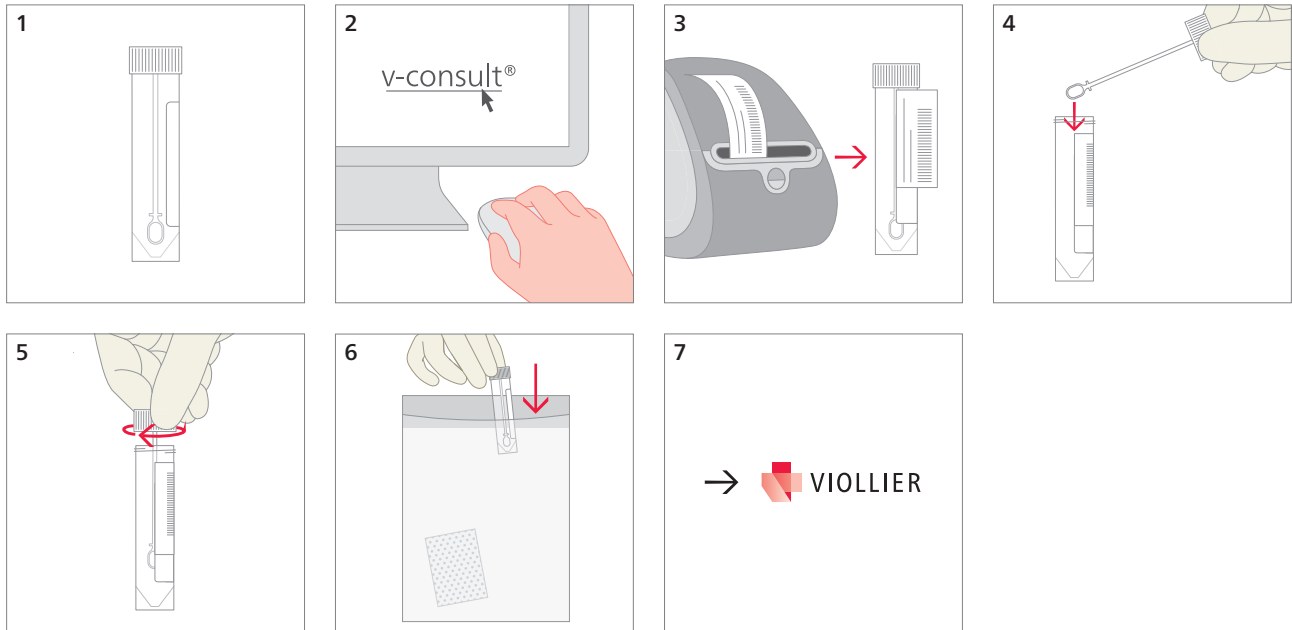


Sekrete – Atemwege

Tube, weiss (32)



Sputum, Bronchialsekret, BAL: 4 mL

- Allgemeine Bakteriologie Kultur und Mikroskopie
- *Bordetella pertussis* PCR
- *Chlamydia pneumoniae* PCR
- Eosinophile Granulozyten
- *Legionella pneumophila* PCR
- *Mycoplasma pneumoniae* PCR
- Mykobakterien (inkl. Tbc) Mikroskopie
Mind. 5 mL Morgensputum an drei aufeinander folgenden Tagen oder mit eintägiger Zwischenperiode einsenden
- *Mycobacterium tuberculosis*-Komplex PCR
- Nocardien Kultur
- Pilze Kultur
- *Pneumocystis jirovecii* Mikroskopie oder PCR
Nur BAL oder induziertes Sputum
- Respiratorische Viren PCR

Versandmaterial:

Bitte mit Namen, Vornamen und Geburtsdatum des Patienten beschriften