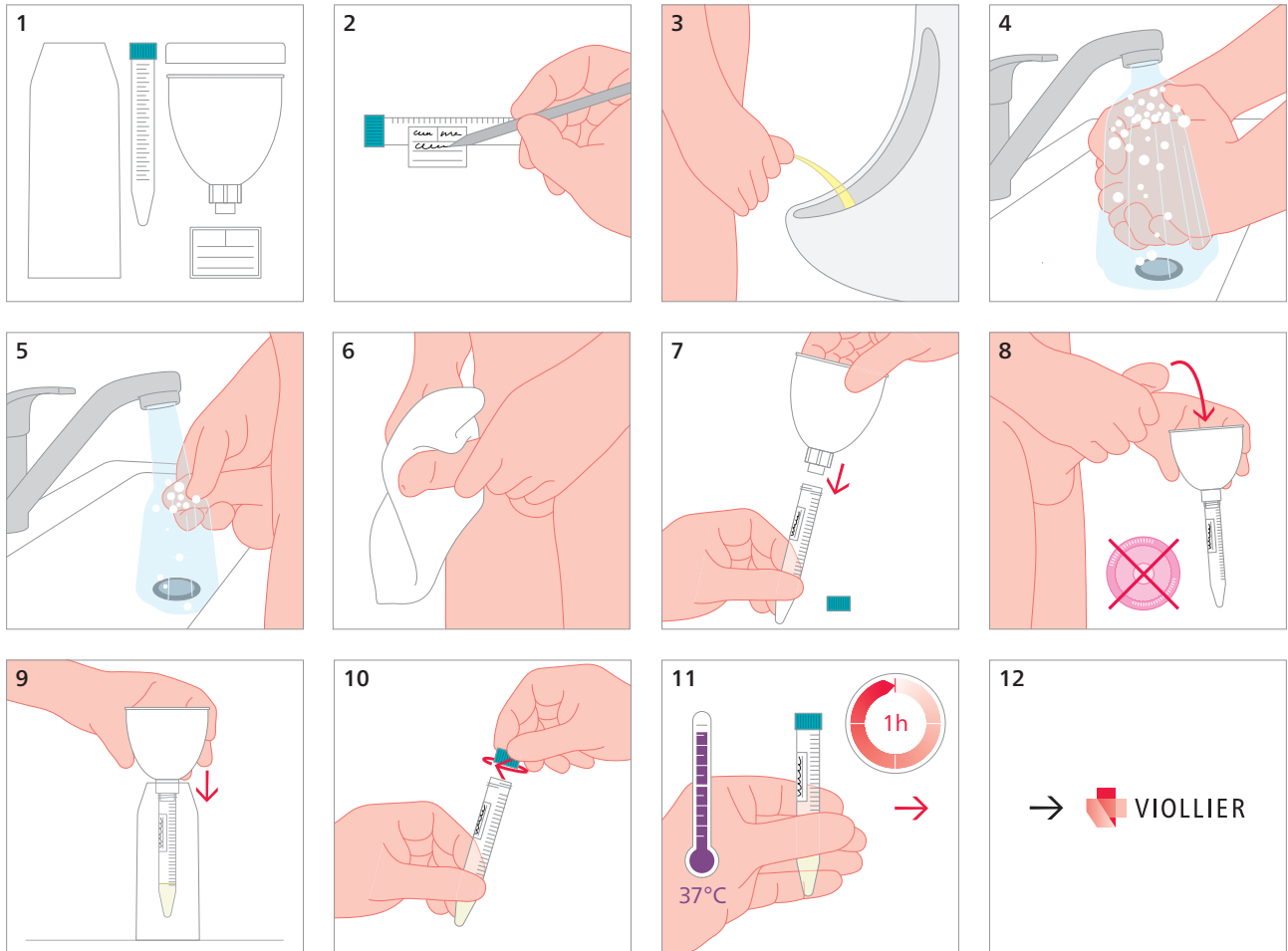


## Medicina riproduttiva – Sperma

Set per la raccolta di sperma (18)



- 1 Nelle due settimane che precedono l'esame non assumere farmaci. Qualora, per motivi di salute, ciò non fosse possibile discuterne con il medico. Prima dell'esame osservare un periodo d'astinenza sessuale di almeno 2, al massimo 7 giorni.

---

- 3 Urinare immediatamente prima della raccolta dello sperma

---

- 4 – 5 Lavare le mani e il pene con sapone risciacquando accuratamente

---

- 6 Asciugare mediante compresse sterili o con una salvietta appena lavata

---

- 8 La raccolta dello sperma deve avvenire mediante masturbazione. Non va utilizzato il preservativo. Per la valutazione del campione di sperma, è importante raccogliere l'intera quantità eiaculata. Per favore annotare se ciò non è stato il caso

---

- 10 Chiudere bene il contenitore

---

- 11 – 12 La raccolta di sperma può essere effettuata presso Viollier oppure il campione deve giungere al nostro laboratorio entro 1 ora dalla raccolta ed essere trasportato a temperatura corporea.

Per la ricerca di spermatozoi dopo vasectomia il campione può essere inviato direttamente a Viollier

Materiale di spedizione:

Indicare cognome, nome e data di nascita del paziente