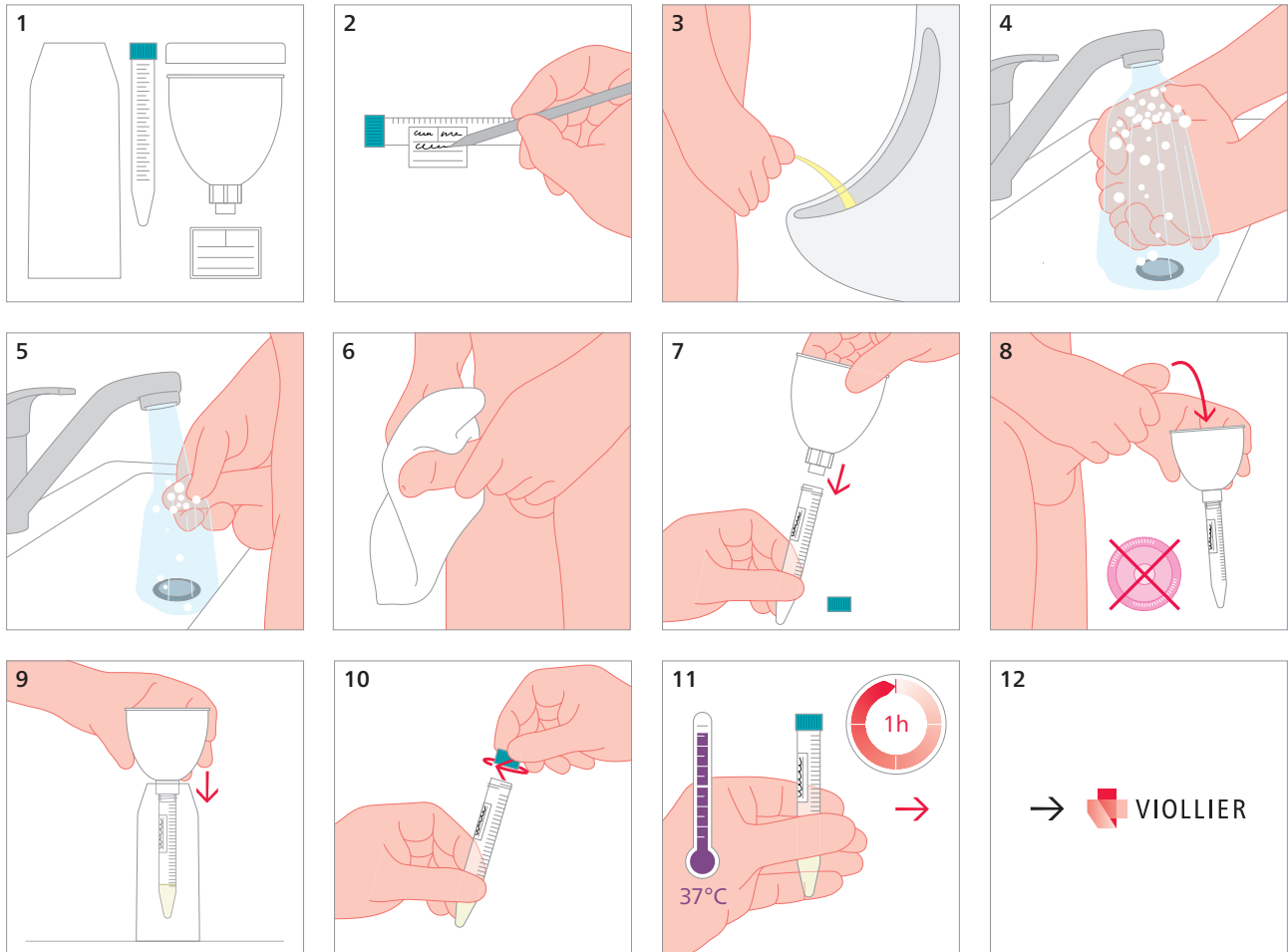


## Médecine de la reproduction – Sperme

### Kit recueil de sperme (18)



- |         |                                                                                                                                                                                                                                                         |
|---------|---------------------------------------------------------------------------------------------------------------------------------------------------------------------------------------------------------------------------------------------------------|
| 1       | Ne prendre aucun médicament durant les 2 semaines précédant l'analyse. Si cela n'est pas possible pour des raisons de santé, consultez votre médecin. Avant l'analyse, une abstinence sexuelle de 2 jours minimum à 7 jours maximum doit être respectée |
| 3       | Uriner avant de recueillir le sperme                                                                                                                                                                                                                    |
| 4 – 5   | Puis laver les mains et le pénis avec du savon et bien rincer avec de l'eau                                                                                                                                                                             |
| 6       | Sécher le pénis avec des compresses stériles ou une serviette fraîchement lavée                                                                                                                                                                         |
| 8       | Le recueil du sperme doit se faire par masturbation. Ne pas utiliser de préservatif. Pour permettre l'évaluation de l'échantillon, il est important de recueillir la totalité du sperme. Si cela n'a pas été possible, veuillez le signaler             |
| 10      | Bien fermer le récipient                                                                                                                                                                                                                                |
| 11 – 12 | Le recueil du sperme peut être effectué chez Viollier; si cela n'est pas le cas, l'échantillon doit parvenir dans un délai d'1 heure à notre laboratoire, en étant maintenu à température corporelle durant le transport                                |

Pour la recherche de spermatozoïdes après vasectomie, l'échantillon peut être envoyé directement chez Viollier

Matériel d'expédition :  
Veuillez inscrire le nom, prénom et la date de naissance du patient