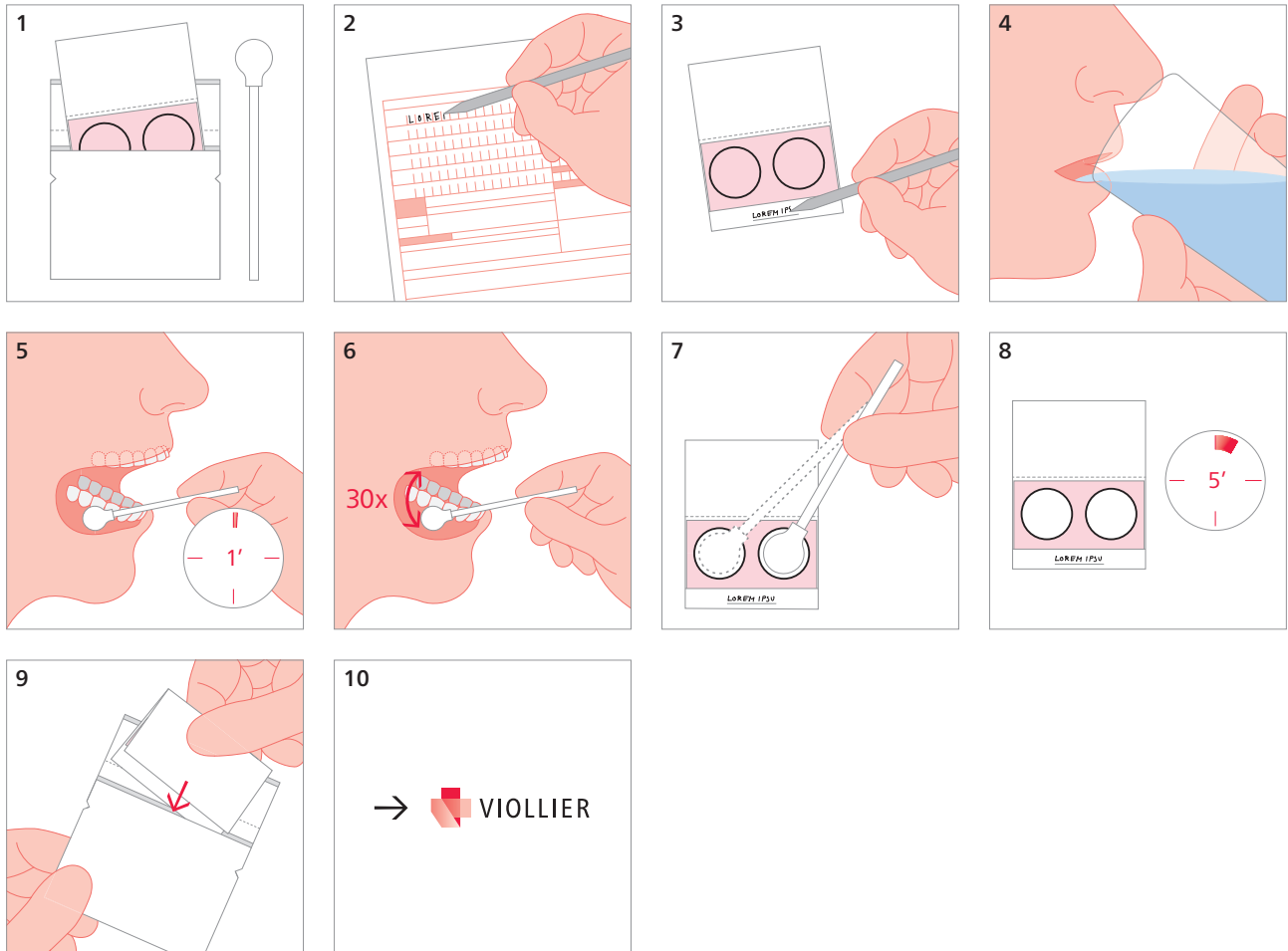


## Frottis – Arbre généalogique génétique

Kit Arbre généalogique génétique (47)



- 1 Risque de contamination avec du DNA étranger :  
veuillez manipuler stérilement l'écouvillon et le papier sur lequel est déposé le prélèvement
- 3 **1 pochette d'échantillon par personne**  
Identifier la pochette d'échantillon et l'ouvrir
- 4 Juste avant le prélèvement, rincer la bouche à l'eau du robinet
- 5 Placer l'embout en mousse de l'écouvillon entre le collet de la dent et la joue puis le laisser s'imbibber de salive et **attendre 1 min**
- 6 Ensuite, le frotter **énergiquement** au moins **30 x** contre la muqueuse de la joue
- 7 Tamponner l'embout en mousse imbibé de salive sur les surfaces roses de la pochette d'échantillon, de façon à bien les imprégner et qu'elles se décolorent en blanc
- 8 Laisser sécher 5 min la pochette d'échantillon à l'air libre, puis la remettre dans le sachet en plastique pour l'envoi

Selon l'ordonnance sur l'établissement de profils de DNA en matière civile et administrative du 14.02.2007 (OACA; RS810.122.2) article 12, alinéa 3, la personne concernée doit être photographiée lors du prélèvement de l'échantillon. La photo doit être signée par la personne concernée ou par son représentant légal.

Veuillez joindre ces photos à la demande d'analyses afin d'assurer le traitement de la demande.

Matériel d'expédition :

Veuillez inscrire le nom, prénom et la date de naissance du patient