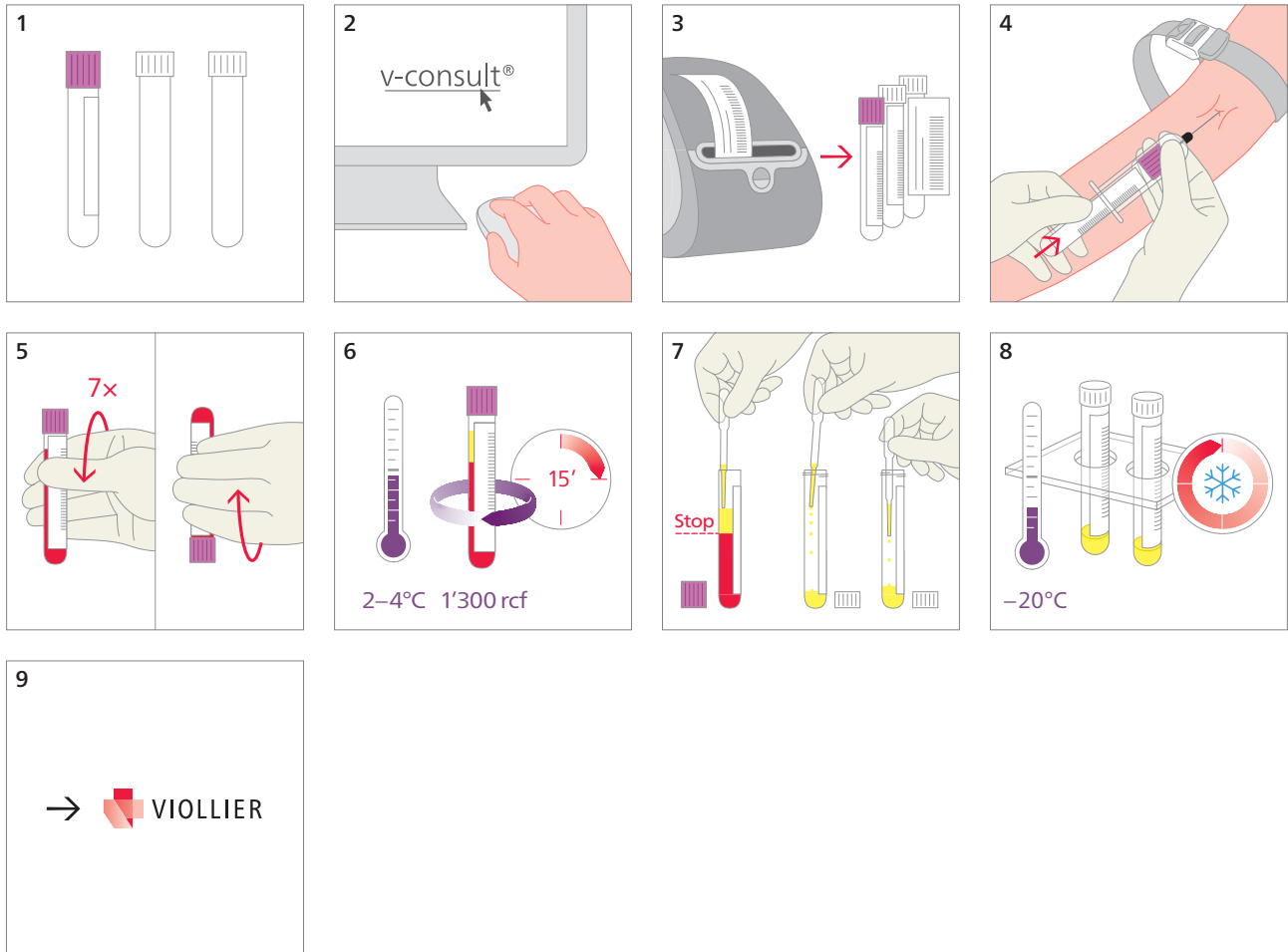


Blutentnahme – Kryoanleitung

Serum / Plasma Tube, weiss, 7 mL (90)



- 1 Entsprechend der Analyse EDTA-Tube, lila (6) oder Serum-Gel-Tube, goldgelb (1) verwenden
- 4 Blutentnahme erfolgt zwischen **08:00 – 10:00 h**
- 8 Abgetrenntes Plasma oder Serum im Tiefkühlfach stehend gefrieren lassen
- 9 Transport nach Absprache bei **-20°C / -70°C**

Versandmaterial:

Bitte mit Namen, Vornamen und Geburtsdatum des Patienten beschriften