

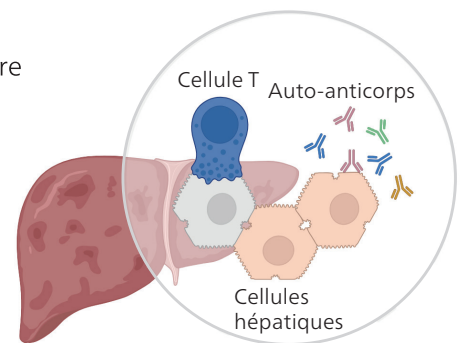
## Hépatite auto-immune

### Diagnostic différentiel à l'aide du profil des auto-anticorps

**Hépatite auto-immune correctement diagnostiquée**

#### Prémisse

Les hépatites auto-immunes (HAI) touchent 10 – 30 personnes sur 100'000 en Europe ; les femmes étant quatre fois plus souvent touchées que les hommes. La clinique peut se manifester de manière très hétérogène et, en l'absence d'un traitement adéquat, conduire à une défaillance hépatique. On distingue plusieurs formes d'HAI. Le type 1 est la forme la plus fréquente et survient surtout chez les sujets d'âge moyen. Le type 2 se manifeste plutôt chez les enfants et les adolescents et est associé à une évolution agressive. Le type 3 est souvent considéré comme une variante de l'HAI1. La distinction se fait sur la base du profil des auto-anticorps.

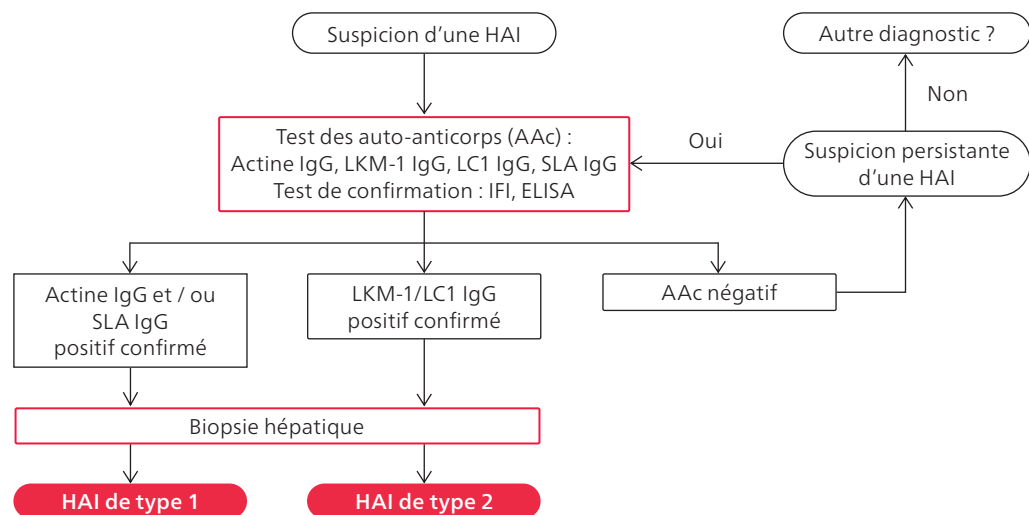


*Le système immunitaire détruit les hépatocytes (créé avec BioRender.com)*

#### Indication

- Augmentation chronique et fluctuante des transaminases
- Maladie du foie inexpliquée
- Hépatite sans présence d'infection virale

#### Diagnostic



#### Prescription

Hépatite auto-immune : Actine IgG, LC1 IgG, LKM-1 IgG, SLA/LP IgG

#### Matériel

Tube sérum gel, jaune or (1)

#### Information Littérature sur demande

Siro Ellenberger, MSc Infection Biology, Candidat Spécialiste FAMH en médecine de laboratoire, Inner Corelab

Dr sc. nat. ETH Diana Ciardo, Spécialiste FAMH en médecine de laboratoire, responsable du département Laboratoires spécialisés

Léopaul Vogt, MSc Molecular Biology, Candidat Spécialiste FAMH en médecine de laboratoire, Inner Corelab

Dr phil. II Maurus Curti, Spécialiste FAMH en médecine de laboratoire, responsable Analyses spéciales

#### Rédaction

Dr méd. Uta Deus, FMH Médecine interne générale, Spécialiste FAMH en médecine de laboratoire, responsable adj. Inner Corelab

Dr méd. Maurice Redondo, FMH Hématologie, Spécialiste FAMH en médecine de laboratoire, resp. du département Laboratoires de routine