

Suivi de l'immunothérapie anti-CD20

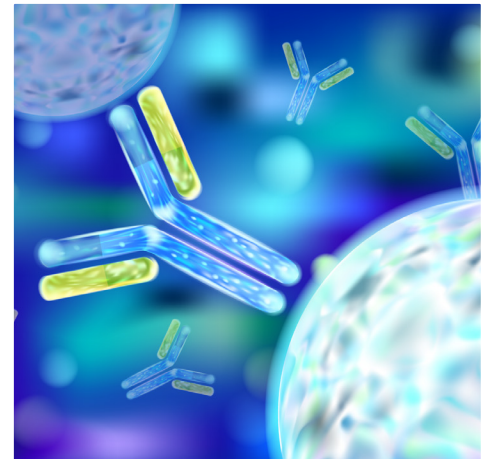
Quantification de la déplétion des cellules B dans le sang

Prémisse

La protéine de surface CD20 est exprimée exclusivement sur les cellules B. Les anticorps dirigés contre le CD20 sont utilisés dans le diagnostic pour quantifier et caractériser les cellules B de manière hautement spécifique par immunophénotypage.

Efficience
thérapeutique
contrôlée

Sur le plan thérapeutique, les anticorps anti-CD20 sont utilisés avec succès depuis de nombreuses années, aussi bien en hémato-oncologie que dans les maladies auto-immunes à médiation par les cellules B, p. ex. dans la sclérose en plaques. La grande efficacité et la spécificité de ce traitement reposent sur la déplétion des cellules B, qui laisse intactes les autres cellules immunitaires.



Les anticorps anti-CD20 se lient aux cellules B

Diagnostic

L'efficacité de la déplétion des cellules B après une immunothérapie anti-CD20 est vérifiée comme suit :

- Hémogramme V :
Lymphocytes, en valeur absolue (G/L)
- Immunophénotypage :
Lymphocytes B CD19 positifs, en valeur absolue (cellules/ μ L)
Lymphocytes B CD19 positifs (%)

Avantage

La détermination hautement spécifique des cellules B après immunothérapie est la base de la gestion ultérieure de l'immunothérapie anti-CD20.

Fréquence

Lundi – Samedi

Prescription

Suivi de l'immunothérapie anti-CD20

Matériel

Tube EDTA, lilas (6)
Stabilité : 48h après la prise de sang, conservation à température ambiante

Prix

CHF 81.–

Information Littérature sur demande

PD Dr phil. II Christian Kalberer, Spécialiste FAMH en médecine de laboratoire, responsable adj. Outer Corelab

PD Dr méd. Giuseppe Colucci, FMH Médecine interne, Hématologie, Spécialiste FAMH en médecine de laboratoire, Outer Corelab

Dr méd. Maurice Redondo, FMH Hématologie, Spécialiste FAMH en médecine de laboratoire, responsable Production centralisée

PD Dr méd. Boris E. Schleiffenbaum, FMH Hématologie, Spécialiste FAMH en médecine de laboratoire, médecin conseil en hématologie

Rédaction

Dr méd. Uta Deus, FMH Médecine interne générale, Candidate Spécialiste FAMH en médecine de laboratoire, Production centralisée

Dr méd. Maurice Redondo, FMH Hématologie, Spécialiste FAMH en médecine de laboratoire, responsable Production centralisée