

## Sangue occulto nelle feci

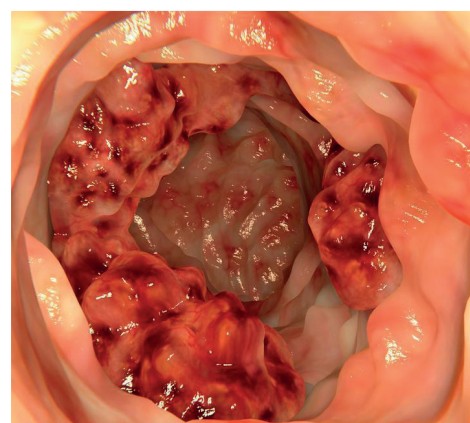
### Riconoscere precocemente il cancro intestinale

#### Contesto

Ogni anno in Svizzera oltre 4'000 persone si ammalano di carcinoma colorettales, 1'600 delle quali muoiono annualmente. Con una diagnosi in uno stadio precoce, il tasso di guarigione supera il 90%.

Il rischio per cancro intestinale aumenta nettamente a partire dall'età di 50 anni sia negli uomini che nelle donne. Ai metodi di riconoscimento precoci più importanti appartiene la determinazione non invasiva del sangue occulto nelle feci. Il test quantitativo viene effettuato tre volte in tre giorni consecutivi ogni 1–2 anni.

Risultati positivi necessitano un ulteriore accertamento tramite colonscopia.



*Carcinoma colorettales*

Evitare il cancro intestinale

#### Indicazione

- Screening nell'ambito di esami preventivi per cancro intestinale
- Dolori addominali, presenza di sangue nelle feci
- Cambiamento delle abitudini intestinali: diarrea e stitichezza
- Diabete mellito, malattie infiammatorie croniche intestinali
- Accumulo in famiglia, cancro intestinale ereditario

#### Vantaggio

- Utilizzo semplice e igienico
- Sensibilità (69 – 75%) e specificità (94 – 97%) migliorate
- Test quantitativo (OC Sensor), valutato in ampi studi a livello europeo
- Stabilità 7 giorni a 25°C

#### Interpretazione

Positivo a partire da 50 ng Hb/mL di soluzione tampone

#### Riduzione della mortalità

Screening annuo: 33%, screening biennale: 18%

#### Materiale

Feci, provetta sangue occulto (69), No. art. 16718

#### Frequenza

Lunedì fino a venerdì

#### Prezzo

CHF 9.30



#### Informazioni Letteratura su richiesta

Dr. rer. nat. Christiane Beckmann, Specialista FAMH in medicina di laboratorio, Sost. responsabile Microbiologia

Dr. rer. nat. Kristina Vollmer, Specialista FAMH in medicina di laboratorio, Sost. responsabile Corelab

Dr. phil. Il Fabrice Stehlin, Candidato Specialista FAMH in medicina di laboratorio, Responsabile di gruppo Corelab

Dr. sc. nat. ETH Stefano Longoni, MHA, Specialista FAMH in medicina di laboratorio, Responsabile dei settori Produzione Est / Assicurazione Qualità

Dr. phil. Il Maurus Curti, Specialista FAMH in medicina di laboratorio, Responsabile Analisi speciali

#### Redazione

Dr. med. Maurice Redondo, FMH in ematologia, Specialista FAMH in medicina di laboratorio, Responsabile del settore Produzione Ovest