

LE VIGARO

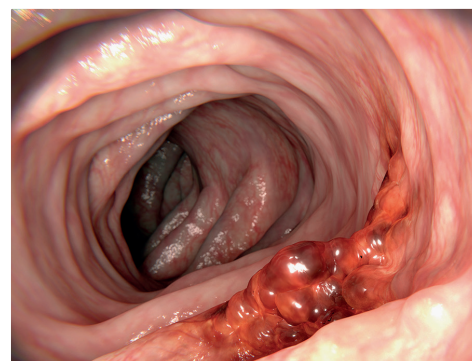
272 update / 06.2022

Mehr als ein Newsletter für Labormedizin
Dr. med. Edouard H. Viollier, FMH Innere Medizin
Dominic Viollier, lic. oec. HSG

Okkultes Blut im Stuhl Darmkrebs früh erkennen

Neu:
1 x alle 2 Jahre

Hintergrund Jedes Jahr erkranken in der Schweiz über 4'000 Personen an einem kolorektalen Karzinom, davon sterben jährlich 1'600 Personen. Bei Diagnose im Frühstadium liegt die Heilungsrate bei über 90%. Das Risiko für Darmkrebs steigt ab dem 50. Lebensjahr für Männer und Frauen deutlich an. Zu den wichtigsten Früherkennungsverfahren zählt der nicht-invasive Test auf okkultes Blut im Stuhl. Der quantitative Test wird – bei unauffälligem Ergebnis – einmal alle zwei Jahre durchgeführt. Positive Testergebnisse sollten mittels Koloskopie weiter abgeklärt werden.



Kolorektales Karzinom

Indikation

- Screening im Rahmen einer Darmkrebs-Vorsorgeuntersuchung
- Abdominalschmerzen, Blut im Stuhl
- Wechsel von Stuhlgewohnheiten: Durchfälle und Verstopfung
- Diabetes mellitus, chronisch entzündliche Darmerkrankungen
- Familiäre Häufung, genetische Prädisposition für Darmkrebs

Vorteil

- Einfache und hygienische Anwendung
- Verbesserte Sensitivität (69 – 75%) und Spezifität (94 – 97%)
- Nur noch eine Probe alle zwei Jahre erforderlich
- Quantitativer Test (OC Sensor), in umfangreichen europäischen Studien evaluiert
- Stabilität 7 Tage bei Raumtemperatur

Erfolge Bei biennemalem Screening:

- 34% Reduktion von fortgeschrittenen kolorektalen Karzinomen
- 40% Reduktion der Todesfälle

Interpretation Positiv ab 50 ng/mL

Material Stuhl, Okkultes Blut-Tube (69), Art.-Nr. 16718

Durchführung 3 Tage / Woche

Preis CHF 9.30

Information Literatur auf Anfrage

Dr. med. Uta Deus, FMH Allgemeine Innere Medizin, Kandidatin Spezialistin für Labormedizin FAMH, Produktion zentral

Dr. phil. II Maurus Curti, Spezialist für Labormedizin FAMH, Leiter Spezialanalysen

Dr. sc. nat. ETH Stefano Longoni, MHA, Spezialist für Labormedizin FAMH, Bereichsleiter Produktion dezentral und Qualitätssicherung

Dr. phil. nat. Corinne Ruppen, Kandidatin Spezialistin für Labormedizin FAMH, Produktion zentral

Dr. rer. nat. Kristina Vollmer, Spezialistin für Labormedizin FAMH, Produktion zentral

Redaktion

Dr. med. Uta Deus, FMH Allgemeine Innere Medizin, Kandidatin Spezialistin für Labormedizin FAMH, Produktion zentral

Dr. med. Maurice Redondo, FMH Hämatologie, Spezialist für Labormedizin FAMH, Bereichsleiter Produktion zentral