

# LE VIGARO

330 / 04.2022

Mehr als ein Newsletter für Labormedizin  
Dr. med. Edouard H. Viollier, FMH Innere Medizin  
Dominic Viollier, lic. oec. HSG

## Pollenallergie

### Spezifische Abklärung als Grundlage für eine Immuntherapie

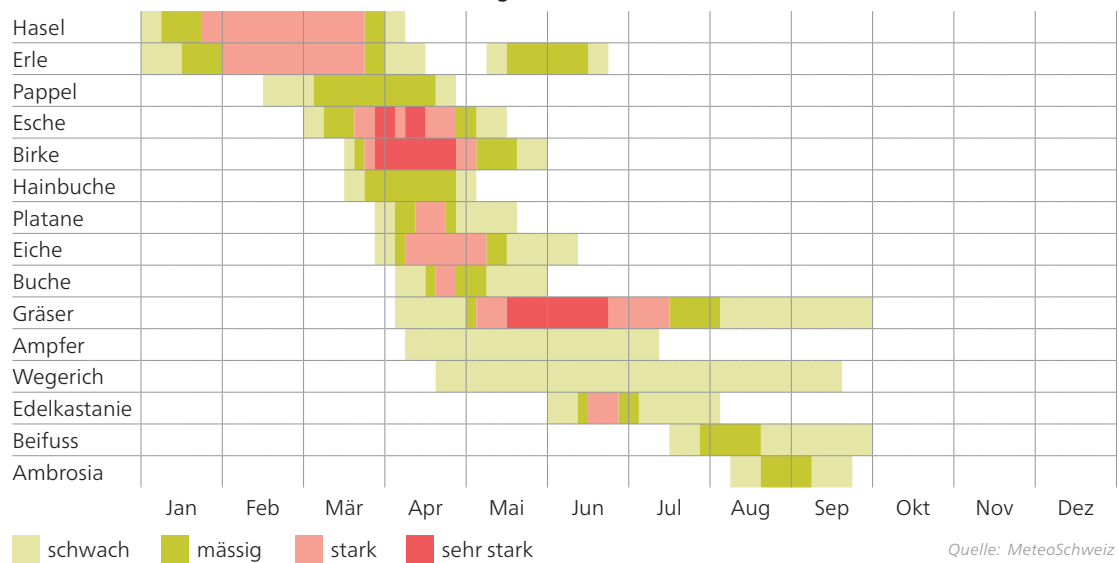
**Hintergrund** In Europa leiden ca. 20% der Bevölkerung an einer Pollenallergie. Die Symptome Rhinitis, Konjunktivitis, Juckreiz in Gaumen, Nase und Ohren sowie Hustenreiz bis hin zu einem allergischen Asthma treten von Januar bis September auf. Auslöser sind einzelne oder mehrere Pollenallergene von Bäumen, Gräsern und Kräutern.

**Interpretation** Der Nachweis der spezifischen IgE bei Vorliegen von Symptomen zum Blühzeitpunkt der jeweiligen Pflanze erlaubt die Diagnose einer Pollenallergie. Grundlage einer spezifischen Immuntherapie ist die Bestimmung aller Haupt- und Nebenallergene.

#### Saisonales

#### Auftreten der Pollen

Pollenflug Schweiz 2001 – 2020



Allergien  
saisongerecht  
abgeklärt

**Verordnung** Saisonale Pollen-IgE entsprechend Symptombeginn und -dauer. Bei Nachweis von spezifischen IgE ist die Analyse der Haupt- und Nebenallergene indiziert. Bei Viollier können über 600 Allergene abgeklärt werden.

**Methode** Nachweis der spezifischen IgE mittels Fluoreszenz-Enzym-Immunoassay

**Material** Serum-Gel-Tube, goldgelb (1)

**Preis** CHF 36.– Spezifische IgE (pro Allergen 1 – 4)  
CHF 21.– Spezifische IgE (jedes weitere Allergen)  
→ 20 Allergene pro Auftrag / Tag werden von der oblig. Krankenpflegeversicherung übernommen. Zusätzliche Allergene müssen vom Patienten bezahlt werden.

#### Information Literatur auf Anfrage

Dr. sc. nat. ETH Diana Ciardo, Spezialistin für Labormedizin FAMH, Leiterin Inner und Outer Corelab, Stv. Leiterin Mikrobiologie  
Dr. phil. II Maurus Curti, Spezialist für Labormedizin FAMH, Leiter Spezialanalysen

#### Redaktion

Dr. med. Uta Deus, FMH Allgemeine Innere Medizin, Kandidatin Spezialistin für Labormedizin FAMH, Produktion zentral  
Dr. med. Maurice Redondo, FMH Hämatologie, Spezialist für Labormedizin FAMH, Bereichsleiter Produktion zentral