

# LE VIGARO

317 / 08.2020

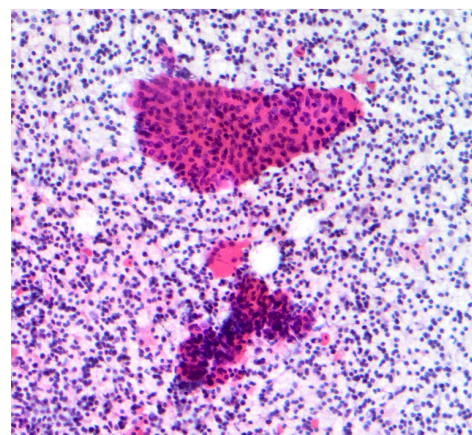
Più di una semplice newsletter di medicina di laboratorio  
Dr. med. Edouard H. Viollier, FMH medicina interna  
Dominic Viollier, lic. oec. HSG

## Citologia delle ghiandole salivari Classificazione di Milano

Raccomandazioni  
specifiche

### Contesto

I tumori benigni delle ghiandole salivari sono molto più frequenti (ca. l'80%) di quelli maligni. Nella maggior parte dei casi si osserva un rigonfiamento nella zona di una ghiandola salivare, che va chiarito con una punzione all'ago fine (PAF). Grazie a questo semplice intervento ambulatoriale è possibile chiarire rapidamente la dignità e il tipo di lesioni alle ghiandole salivari. La classificazione di Milano definisce i criteri per la valutazione delle punzioni all'ago fine delle ghiandole salivari. Si tratta di un sistema basato sull'evidenza, riconosciuto a livello internazionale, con raccomandazioni specifiche per ulteriori procedure diagnostiche e terapeutiche.



Tumore di Warthin

### Classificazione di Milano

Classe	Valutazione	Rischio di malignità	Raccomandazione
I	Non diagnostico	25%	Correlazione clinica e radiologica / ripetizione della PAF
II	Non neoplastico	10%	Controllo del decorso clinico e correlazione radiologica
III	Atipie di significato indeterminato	10 – 35%	Ripetizione della PAF o chirurgia
IVA	Neoplasia benigna	< 5%	Chirurgia o controllo del decorso clinico
IVB	Neoplasia di incerto potenziale maligno	35%	Chirurgia
V	Sospetto di malignità	60%	Chirurgia
VI	Malignità	90%	Chirurgia

### Metodo

Citologia

### Materiale

Striscio, citologia in fase liquida

### Prezzo

Secondo TARMED

### Informazioni Letteratura su richiesta

Dr. med. Bettina Huber, FMH patologia, citopatologia  
Dr. med. Christine Brabeck, FMH patologia, Candidata citopatologia  
Dr. med. Philippe Brunner, FMH patologia, citopatologia  
Maya Fünfschilling, Medico dipl., FMH patologia, citopatologia  
Dr. med. Barbara Hummer, FMH patologia, citopatologia, Responsabile Citologia  
PD Dr. med. Andreas Zettl, FMH patologia, Responsabile Patologia

### Redazione

Dr. med. Uta Deus, FMH medicina interna generale, Candidata specialista FAMH in medicina di laboratorio, Produzione centrale  
Dr. med. Maurice Redondo, FMH ematologia, Specialista FAMH in medicina di laboratorio, Responsabile del settore Produzione centrale