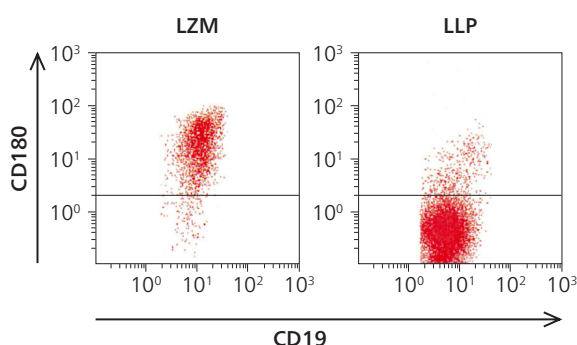


Diagnostica affidabile del linfoma

Nuovo: immunofenotipizzazione con CD180 e CD200

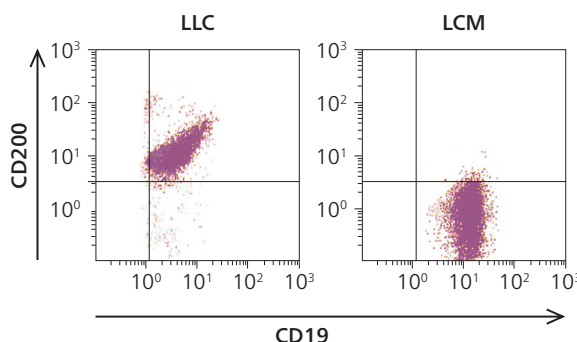
Contesto

L'immunofenotipizzazione è un elemento essenziale nell'accertamento di un linfoma. Con l'introduzione di nuovi marcatori, diagnostica e classificazione sono accelerate.



La differenziazione dei linfomi non Hodgkin di tipo B a basso grado di malignità (B-LNH), in particolare del linfoma della zona marginale (LZM) e del linfoma linfoplasmocitico (LLP) / malattia di Waldenström, si ottiene con il CD180. L'espressione di questo marcatore è da 5 a 10 volte più forte sulle cellule LZM. Il rilevamento della mutazione MYD88 L265P conferma un LLP.

Classificazione precisata



Tipicamente, la distinzione tra la leucemia linfocitica cronica (LLC) e il linfoma a cellule del mantello (LCM) avviene con lo score di Matutes.

In casi non chiari, l'espressione del CD200 è un forte argomento a favore di una LLC.

Vantaggi

- Sottoclassificazione più affidabile dei linfomi non Hodgkin a cellule B
- Analisi possibile a partire da diversi materiali

Frequenza

Lunedì – Sabato

Prescrizione

Tipizzazione linfocitaria leucemia e linfoma

Materiale

Sangue, aspirato di midollo osseo, fluidi corporei, linfonodi: provetta EDTA, lilla (6)

Prezzo

Secondo elenco delle analisi

Informazioni Letteratura su richiesta

PD Dr. phil. Il Christian Kalberer, Specialista FAMH in medicina di laboratorio, Sost. responsabile Outer Corelab

Dr. med. Maurice Redondo, FMH ematologia, Specialista FAMH in medicina di laboratorio, Responsabile del settore Produzione centrale

PD Dr. med. Boris E. Schleiffenbaum, FMH ematologia, Specialista FAMH in medicina di laboratorio, Medico consulente per l'ematologia

Redazione

Dr. med. Uta Deus, FMH medicina interna generale, Candidata specialista FAMH in medicina di laboratorio, Produzione centrale

Dr. med. Maurice Redondo, FMH ematologia, Specialista FAMH in medicina di laboratorio, Responsabile del settore Produzione centrale