

LE VIGARO

317 / 08.2020

Plus qu'une newsletter pour la médecine de laboratoire

Dr méd. Edouard H. Viollier, FMH Médecine interne

Dominic Viollier, lic. oec. HSG

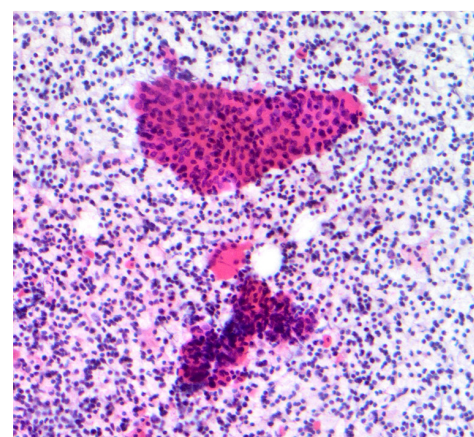
Cytologie des glandes salivaires

Classification de Milan

Recommandations
spécifiques

Prémisse

Les tumeurs bénignes des glandes salivaires sont nettement plus fréquentes (env. 80 %) que les tumeurs malignes. Dans la plupart des cas, une tuméfaction apparaît dans la région d'une glande salivaire qui doit être investiguée par une ponction à l'aiguille fine (PAF). Grâce à cette simple intervention effectuée en ambulatoire, le caractère bénin ou malin ainsi que le type des lésions des glandes salivaires peuvent être rapidement précisés. La classification de Milan définit les critères d'évaluation des ponctions à l'aiguille fine des glandes salivaires. Il s'agit d'un système basé sur des preuves et reconnu au niveau international, avec des recommandations spécifiques pour des procédures diagnostiques et thérapeutiques ultérieures.



Tumeur de Warthin

Classification de Milan	Classe	Appréciation	Risque de malignité	Recommandation
	I	Non diagnostique	25 %	Corrélation clinique et radiologique / Répétition de la PAF
	II	Non néoplasique	10 %	Suivi clinique et corrélation radiologique
	III	Atypies de signification indéterminée	10 – 35 %	Répétition de la PAF ou chirurgie
	IVA	Néoplasie bénigne	< 5 %	Chirurgie ou suivi clinique
	IVB	Néoplasie à potentiel de malignité incertain	35 %	Chirurgie
	V	Suspect de malignité	60 %	Chirurgie
	VI	Malignité	90 %	Chirurgie

Méthode

Cytologie

Matériel

Etalement sur lame, cytologie en milieu liquide

Prix

Selon TARMED

Information Littérature sur demande

Dr méd. Sophie Diebold Berger, FMH Pathologie, Cytopathologie
 Dr méd. Gabrielle Goldman, FMH Pathologie, Cytopathologie
 Dr méd. Andrea Sanjurjo, FMH Pathologie, Candidate cytopathologie
 Dr méd. Didier Sarazin, FMH Pathologie, Cytopathologie
 Dr méd. Olivia Seyde, FMH Pathologie, Candidate cytopathologie
 Dr méd. Sophia Taylor, FMH Pathologie, Candidate cytopathologie

Rédaction

Dr méd. Uta Deus, FMH Médecine interne générale, Candidate Spécialiste FAMH en médecine de laboratoire, Production centralisée
 Dr méd. Maurice Redondo, FMH Hématologie, Spécialiste FAMH en médecine de laboratoire, responsable Production centralisée