

LE VIGARO

317 / 08.2020

Mehr als ein Newsletter für Labormedizin
Dr. med. Edouard H. Viollier, FMH Innere Medizin
Dominic Viollier, lic. oec. HSG

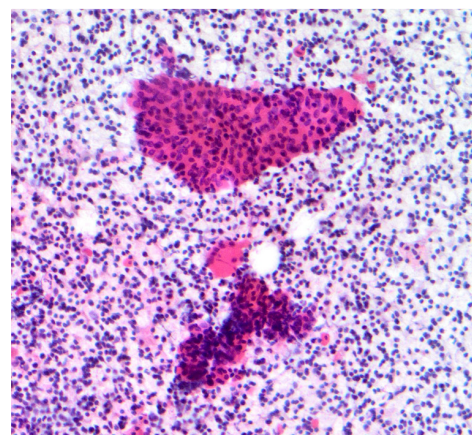
Zytologie der Speicheldrüsen Milan-Klassifikation

Hintergrund

Gutartige Tumoren der Speicheldrüsen sind deutlich häufiger (ca. 80%) als bösartige. Meist zeigt sich eine Schwellung im Bereich einer Speicheldrüse, welche durch eine Feinnadelpunktion (FNP) abgeklärt werden sollte. Mit dieser einfachen, ambulant durchführbaren Massnahme können Dignität und Art der Speicheldrüsenläsionen rasch geklärt werden.

Spezifische
Empfehlungen

Die Milan-Klassifikation definiert die Kriterien für die Beurteilung von Feinnadelpunktaten der Speicheldrüsen. Es handelt sich um ein evidenzbasiertes, international anerkanntes System mit spezifischen Empfehlungen für das weitere diagnostische und therapeutische Vorgehen.



Warthin Tumor

Milan-Klassifikation

Klasse	Beurteilung	Malignitätsrisiko	Empfehlung
I	Nicht diagnostisch	25%	Klinische und radiologische Korrelation / Wiederholung der FNP
II	Nicht neoplastisch	10%	Klinische Verlaufskontrolle und radiologische Korrelation
III	Atypien unklarer Signifikanz	10 – 35%	Wiederholung FNP oder Operation
IVA	Benigne Neoplasie	< 5%	Operation oder klinische Verlaufskontrolle
IVB	Neoplasie, unklares Malignitätspotenzial	35%	Operation
V	Suspekt für Malignität	60%	Operation
VI	Malignität	90%	Operation

Methode

Zytologie

Material

Ausstrichpräparate, Flüssigkeitszytologie

Preis

Gemäss TARMED

Information Literatur auf Anfrage

Dr. med. Bettina Huber, FMH Pathologie, Zytopathologie
Dr. med. Christine Brabeck, FMH Pathologie, Kandidatin Zytopathologie
Dr. med. Philippe Brunner, FMH Pathologie, Zytopathologie
Maya Fünfschilling, Dipl. Ärztin, FMH Pathologie, Zytopathologie
Dr. med. Barbara Hummer, FMH Pathologie, Zytopathologie, Leiterin Zytologie
PD Dr. med. Andreas Zettl, FMH Pathologie, Leiter Pathologie

Redaktion

Dr. med. Uta Deus, FMH Allgemeine Innere Medizin, Kandidatin Spezialistin für Labormedizin FAMH, Produktion zentral
Dr. med. Maurice Redondo, FMH Hämatologie, Spezialist für Labormedizin FAMH, Bereichsleiter Produktion zentral