



STS 0292



# LE VIGARO

## Diagnosi della sindrome paraneoplastica

### Serotonina nel siero tramite LC-MS/MS

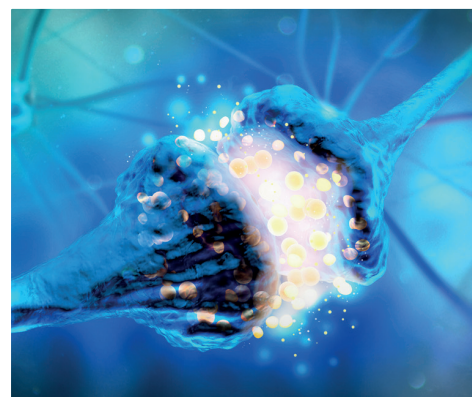
**Contesto** La serotonina è un messaggero biochimico e un regolatore. Se ne riscontrano concentrazioni significative nel SNC, nel tratto gastrointestinale e nei trombociti. La serotonina agisce su diverse funzioni fisiologiche per es. sulla regolazione della motilità gastrointestinale, del tono vascolare e della pressione sanguigna e come neurotrasmettitore.

**Indicazione principale** Sospetto di carcinoide (carcinoidi foregut, midgut, hindgut)

**Interpretazione** Valori di serotonina aumentati:

- Sindrome carcinoide
- Neoplasia endocrina multipla tipo 1 e 2
- Carcinoma midollare della tiroide
- Carcinoma bronchiale
- Tumore delle cellule insulari

**Più veloce  
e più preciso**



*Sinapsi asso-assonica*

**Preanalitica** 3 giorni prima del prelievo evitare i seguenti alimenti e farmaci:

**Alimenti** Ananas, avocado, banane, caffè, cioccolata, kiwi, melanzane, meloni, mirabelle, noci, prugne, pomodori, ribes, susine, tè nero, uva spina

**Farmaci** Acido acetilsalicilico, clorpromazina, mefenesina carbamato, metocarbamolo, paracetamolo

**Metodo** **Novità:** LC-MS/MS

**Materiale** Provetta siero con gel, gialla-oro (1) → Siero congelato



**Prezzo** TP 72.00 / CHF 72.–

#### Informazioni Letteratura su richiesta

Dr. phil. Il Lila Tomova, MSc. in Ecology, Sost. responsabile Analisi speciali

Dr. phil. Il Maurus Curti, Specialista FAMH in medicina di laboratorio, Responsabile Analisi speciali

Dr. sc. nat. ETH Stefano Longoni, MHA, Specialista FAMH in medicina di laboratorio, Resp. del settore Produzione Est / Assicurazione Qualità

Dr. pharm. Sarah Molteni, Specialista FAMH in medicina di laboratorio, Sost. responsabile Assicurazione Qualità

Dr. rer. nat. Corinne Ruppen, Candidata Specialista FAMH in medicina di laboratorio, Corelab

Dr. phil. Il Fabrice Stehlin, Candidato Specialista FAMH in medicina di laboratorio, Responsabile di gruppo Corelab

Dr. rer. nat. Kristina Vollmer, Specialista FAMH in medicina di laboratorio, Sost. responsabile Corelab

#### Redazione

Dr. med. Maurice Redondo, FMH in ematologia, Specialista FAMH in medicina di laboratorio, Responsabile del settore Produzione Ovest