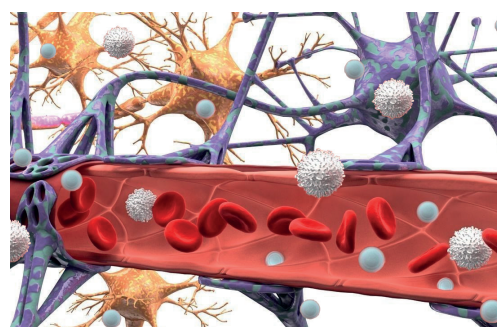


## Farmacogenetica del gene ABCB1

### Casistica per l'ottimizzazione della terapia della depressione

**Contesto** La determinazione del gene ABCB1 fa parte delle raccomandazioni svizzere per la terapia di episodi depressivi acuti. Le varianti del gene ABCB1 (P-glicoproteine) hanno un influsso, a livello della barriera ematoencefalica, sulla risposta terapeutica di determinati anti-depressivi.



Barriera ematoencefalica

**Anamnesi** Paziente, 63 anni, stazionaria, con forma grave di depressione resistente a terapia (fra l'altro inibizione della motivazione, suicidalità, disturbi del sonno), resistenza terapeutica a diversi substrati della P-glicoproteina (per es. escitalopram, paroxetina, sertalina, venlafaxina)

#### Referto genetico

Genotipizzazione ABCB1	Interpretazione del risultato
rs2032583: TT (omozigote) rs2235015: GG (omozigote)	<b>passaggio ridotto di antidepressivi attraverso la barriera ematoencefalica</b>

#### Terapia

- Conseguenze per pazienti con la costellazione ABCB1 con passaggio ridotto:
1. Prescrizione di risp. cambiamento ad un non-substrato della glicoproteina-P a dosaggio standard: fluoxetina, mirtazapina, agomelatina, bupropion oppure
  2. Prescrizione di un substrato della glicoproteina-P con una strategia d'escalazione precoce (p.es. aumento della dose, potenziamento per es. con lamotrigina, combinazione di diversi antidepressivi).

Trattato più rapidamente in modo corretto

#### Decorso

Buona tollerabilità con lento miglioramento del decorso durante la terapia stazionaria (moto, cognizione, sonno), passaggio a terapia ambulante

#### Materiale

Provette EDTA, lilla (6), non centrifugata



#### Prezzo

Genotipizzazione ABCB1 secondo elenco delle analisi

#### Informazione [1] Holsboer, 2017

Dr. phil. Il Christoph Noppen, Specialista FAMH in medicina di laboratorio, Responsabile Genetica / Biologia molecolare  
 Dr. phil. nat. Florent Badiqué, Candidato Specialista FAMH in medicina di laboratorio, Genetica / Biologia molecolare  
 Dr. phil. Il Henriette Kurth, Specialista FAMH in medicina di laboratorio, Sost. responsabile Genetica / Biologia molecolare  
 Dr. phil. Il Lila Tomova, MSc. in Ecology, Sost. responsabile Analisi speciali

#### Redazione

Dr. med. Maurice Redondo, FMH in ematologia, Specialista FAMH in medicina di laboratorio, Responsabile del settore Produzione Ovest