

LE VIGARO

289 / 12.2018

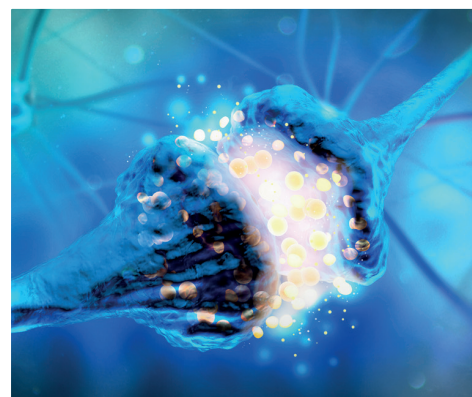
Plus qu'une newsletter pour la médecine de laboratoire

Dr méd. Edouard H. Viollier, FMH Médecine interne

Dominic Viollier, lic. oec. HSG

Diagnostic du syndrome paranéoplasique Sérotonine sérique par LC-MS/MS

Prémisse La sérotonine est un messager et un régulateur biochimique. On retrouve des concentrations décelables dans le SNC, le tractus gastro-intestinal et les thrombocytes. La sérotonine intervient au niveau de nombreuses fonctions physiologiques; p.ex. sur la motilité intestinale, la régulation du tonus vasculaire et de la tension artérielle et en tant que neurotransmetteur.



Synapse axo-axonale

Indication principale Suspicion de carcinoïde (carcinoïde foregut, midgut, hindgut)

Interprétation Élévation des taux de sérotonine :

- Syndrome carcinoïde
- Néoplasie endocrinienne multiple de type 1 et 2
- Carcinome médullaire de la thyroïde
- Carcinome bronchique
- Tumeur des îlots de Langerhans

Plus rapide
et plus précis

Préanalytique

Éviter durant les 3 jours précédant la prise de sang les aliments et médicaments suivants :

Aliments Ananas, aubergines, avocats, bananes, café, chocolat, groseilles, groseilles à maquereaux, kiwis, melons, mirabelles, noix, prunes, quetsches, thé, tomates

Médicaments Acide acétylsalicylique, carbamate de méphénésine, chlorpromazine, méthocarbamol, paracétamol

Méthode **Nouveau** : LC-MS/MS

Matériel Tube sérum gel, jaune or (1) → Sérum congelé



Prix TP 72.00 / CHF 72.–

Information Littérature sur demande

Dr phil. II Lila Tomova, MSc. in Ecology, responsable adj. Analyses spéciales

Dr phil. II Maurus Curti, Spécialiste FAMH en médecine de laboratoire, responsable Analyses spéciales

Dr sc. nat. ETH Stefano Longoni, Spécialiste FAMH en médecine de laboratoire, MHA, resp. des départements Production Est / Assurance Qualité

Dr pharm. Sarah Molteni, Spécialiste FAMH en médecine de laboratoire, responsable adj. Assurance qualité

Dr rer. nat. Corinne Ruppen, Candidate Spécialiste FAMH en médecine de laboratoire, Corelab

Dr phil. II Fabrice Stehlin, Candidat Spécialiste FAMH en médecine de laboratoire, chef d'équipe Corelab

Dr rer. nat. Kristina Vollmer, Spécialiste FAMH en médecine de laboratoire, responsable adj. Corelab

Rédaction

Dr méd. Maurice Redondo, FMH Hématologie, Spécialiste FAMH en médecine de laboratoire, responsable du département Production Ouest