

LEVIGARO

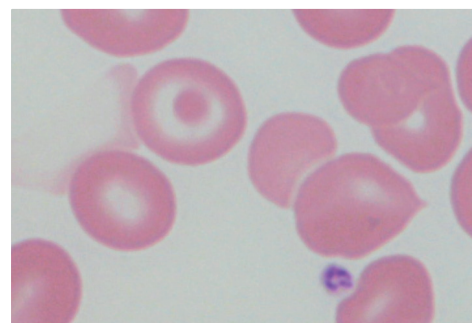
274 / 03.2018

Più di una semplice newsletter di medicina di laboratorio
Dr. med. Edouard H. Viollier, FMH in medicina interna
Dominic Viollier, lic. oec. HSG

Chiarimento di talassemie ed emoglobinopatie Diagnostica moderna con elettroforesi capillare

Contesto

Le talassemie e le emoglobinopatie fanno parte delle più frequenti malattie ereditarie a livello mondiale. Con la migrazione diventano sempre più importanti anche in Europa Centrale. Talassemia e emoglobinopatia andrebbero chiarite in presenza di un'anemia microcitaria di origine sconosciuta, dopo avere escluso una carenza di ferro e in presenza di un'etnia confacente. Il chiarimento è composto delle seguenti fasi sequenziali:



Chiarimento completo con un solo interlocutore

Fasi del chiarimento

1. Diagnostica di base

- Emogramma V
- Differenziazione leucocitaria microscopica
- Reticolociti
- Ferritina, CRP, ALT (GPT)

2. Elettroforesi dell'emoglobina (ad es. elettroforesi capillare) oppure high performance liquid chromatography (HPLC)

Contemporaneamente alla diagnostica di base o a seguito della stessa

3. Chiarimento genetico

dopo la diagnostica di base e l'elettroforesi dell'emoglobina con indicazione confacente
→ LEV 273 Chiarimento genetico della talassemia

Vantaggi

- L'intera diagnostica è possibile in modo sequenziale con un solo campione
- La diagnosi definitiva di una talassemia β minor come pure delle più frequenti emoglobine anomale come l'emoglobina S avviene già a livello della diagnostica di base e con HPLC/ elettroforesi capillare

Materiale

Provetta siero con gel, gialla-oro (1)



Provetta EDTA, lilla (6), non centrifugata



2 Portaoggetti con custodia, lilla (9)



Prezzo

- CHF 74.20 Diagnostica di base
- CHF 152.– Emoglobinopatie (incl. elettroforesi dell'emoglobina)
- CHF 15.10 test per anemia falciforme

Informazioni Letteratura su richiesta

Dr. med. Sabine Nann-Rütli, FMH medicina interna, ematologia, Specialista FAMH in medicina di laboratorio, Sost. responsabile Corelab
Dr. med. Maurice Redondo, FMH in ematologia, Specialista FAMH in medicina di laboratorio, Responsabile Corelab
PD Dr. med. Boris E. Schleiffenbaum, FMH medicina interna, ematologia, Specialista FAMH in medicina di laboratorio, Konsiliarium
PD Dr. phil. Il Christian Kalberer, Specialista FAMH in medicina di laboratorio, Sost. responsabile Corelab

Redazione

Dr. med. Maurice Redondo, FMH in ematologia, Specialista FAMH in medicina di laboratorio, Responsabile del settore Produzione Ovest