

LE VIGARO

283 / 08.2018

Più di una semplice newsletter di medicina di laboratorio
Dr. med. Edouard H. Viollier, FMH in medicina interna
Dominic Viollier, lic. oec. HSG

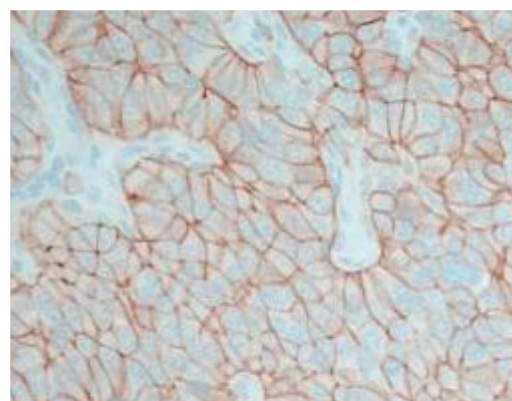
Tumori neuroendocrini: Analisi immunoistochimica del SSTR2a

Di rilievo per terapia e prognosi

Contesto

Il recettore della somatostatina 2a (SSTR2a) viene espresso nella maggioranza dei tumori neuroendocrini e può essere utilizzato sia a livello terapeutico (analoghi della somatostatina e radiopeptidi) come pure nella diagnostica per immagini (scintigrafia e PET). Il livello d'espressione del SSTR2a correla inoltre con la sopravvivenza e con la probabilità di risposta ad una terapia medicamentosa con radiopeptidi. Il marcatore è dunque di rilievo sia come fattore prognostico che predittivo.

Terapia mirata



Analisi immunoistochimica del SSTR2a 3+

Vantaggio

La determinazione immunoistochimica dell'espressione di SSTR2a è affidabile, rapida, conveniente e ottenibile a partire da biopsie e resezioni chirurgiche di tumori neuroendocrini. I risultati correlano con l'espressione nucleare del SSTR2a.

Valutazione

L'espressione di SSTR2a a livello membranale viene valutata in modo semiquantitativo: negativo, 1+, 2+ o 3+
Risultato entro un giorno lavorativo

Materiale

Tessuto fissato in formalina e incluso in paraffina proveniente da biopsie o resezioni chirurgiche



Prezzo

Secondo TARMED

Informazioni Brunner, P., Jörg, AC., Glatz, K. et al. Eur J Nucl Med Mol Imaging (2017) 44: 468.

Dr. med. Philippe Brunner, FMH in patologia, Candidato in citopatologia
Maya Fünfschilling, Medico dipl., FMH in patologia, Candidata in citopatologia
Dr. med. Susanne Geisler, FMH in patologia
Dr. med. Tamara Hebert, FMH in patologia
Dr. med. Bettina Huber, FMH in patologia, citopatologia
Dr. med. Barbara Hummer, FMH in patologia, citopatologia
Prof. Dr. med. Ellen Obermann, FMH in patologia, citopatologia
Dr. med. Stephan Christian Rauthe, FMH in patologia
Dr. med. Dr. phil. Il Bernd Sasse, FMH in patologia
Dr. med. Manuel Schlageter, FMH in patologia
PD Dr. med. Andreas Zettl, FMH in patologia, Responsabile Patologia

Redazione

Dr. med. Maurice Redondo, FMH in ematologia, Specialista FAMH in medicina di laboratorio, Responsabile del settore Produzione Ovest