



STS 0292



LE VIGARO

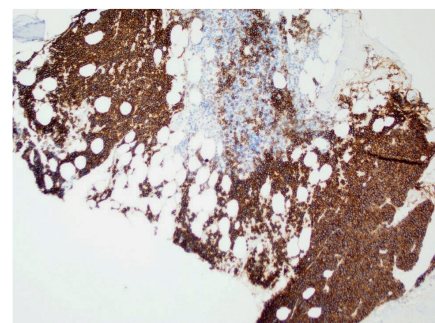
Diagnostica integrativa del midollo osseo Tutto l'essenziale in un colpo d'occhio

Contesto

Nelle malattie ematologiche, l'analisi di sangue e midollo sono d'importanza decisiva per diagnosi, stadiazione, prognosi e terapia.

La diagnostica integrativa del midollo osseo, comprendente citologia, istologia, immunohistochimica, immunofenotipizzazione e genetica molecolare / citogenetica, è sintetizzata in un referto riassuntivo nuovamente strutturato.

Referto con
nuovo layout



Mieloma multiplo,
immunoistochimica del CD138


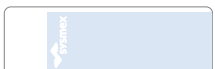

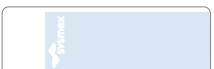



Vantaggio

1 referto complessivo

Presenza in carico

Tattamento del midollo lunedì 08:00 h – sabato 12:00 h
Al di fuori di questo orario secondo accordo telefonico

Materiale

Sangue periferico	Aspirato midollare	Biopsia osteomidollare
Emogramma V reticolociti inclusi, ev. immunofenotipizzazione 1 × Provetta EDTA, lilla (6)	Aspirato 3 provette EDTA, lilla (6), riempite al max a metà Valutazione microscopica 3 – 4 strisci midollari, sul posto Immunofenotipizzazione 1 × Provetta EDTA, lilla (6), riempita al max a metà Diagnostica molecolare 1 × Provetta EDTA, lilla (6), riempita al max a metà Citogenetica 1 Provetta litio-eparina, senza gel, verde-chiara (5G)	Biopsie in provetta con formalina, 4%, pH 7.4
 	 	 
		

Preanalitica

Le provette EDTA, lilla (6) devono essere riempite solo a metà con l'aspirato midollare per inibire un'attivazione della coagulazione risp. la formazione di coaguli nella provetta.

Prezzo

Secondo TARMED ed elenco delle analisi

Informazioni Letteratura su richiesta

Dr. med. Maurice Redondo, FMH in ematologia, Specialista FAMH in medicina di laboratorio, Responsabile Corelab

Dr. med. Sabine Nann-Rütti, FMH medicina interna, ematologia, Specialista FAMH in medicina di laboratorio, Sost. responsabile Corelab

PD Dr. phil. Il Christian Kalberer, Specialista FAMH in medicina di laboratorio, Sost. responsabile Corelab

PD Dr. med. Boris E. Schleiffenbaum, FMH in ematologia, Specialista FAMH in medicina di laboratorio, medico consulente per l'ematologia

Redazione

Dr. med. Maurice Redondo, FMH in ematologia, Specialista FAMH in medicina di laboratorio, Responsabile del settore Produzione Ovest