

LE VIGARO

282 / 08.2018

Plus qu'une newsletter pour la médecine de laboratoire
Dr méd. Edouard H. Viollier, FMH Médecine interne
Dominic Viollier, lic. oec. HSG

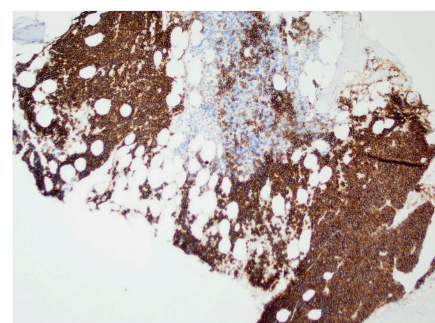
Diagnostic intégratif des moelles osseuses L'essentiel en un coup d'œil

Prémisse

Dans le cadre des maladies hématologiques, les examens de sang et de moelle osseuse ont une importance déterminante pour le diagnostic, le staging, le pronostic et la thérapie.

Nouvelle mise en page du rapport

Le diagnostic intégratif de moelle osseuse comprenant l'évaluation cytologique, histologique, immunohisto-chimique ainsi que l'immunophénotypage et la biologie moléculaire/cytogénétique sont résumés dans un rapport avec une nouvelle structure claire.



Myélome multiple, immunohistochimie CD138

Avantage

1 rapport global

Procédure de traitement

Traitement des moelles osseuses, lundi 08:00 – samedi 12:00 h
Autres horaires selon entente téléphonique

Matériel

Sang périphérique	Aspiration médullaire	Ponction médullaire
Hémogramme V, réticulocytes incl., immunophénotypage éventuel 1 Tube EDTA, lilas (6)	Aspiration 3 Tubes EDTA, lilas (6), rempli à moitié au max. Evaluation microscopique de 3 – 4 frottis de moelle osseuse effectués sur place	Biopsies dans un tube avec formaldéhyde 4 %, pH 7.4
Répartition leucocytaires par microscopie 2 Frottis	Immunophénotypage 1 Tube EDTA, lilas (6), rempli à moitié au max. Diagnostic moléculaire 1 Tube EDTA, lilas (6), rempli à moitié au max. Cytogénétique 1 Tube héparinate de Li, vert clair sans gel (5G)	

Préanalytique

Les tubes EDTA, lilas (6) devraient être remplis à moitié au max. d'aspiration médullaire afin d'inhiber l'activité de coagulation resp. la formation de caillots.

Prix

Selon TARMED et Liste des analyses

Information Littérature sur demande

Dr méd. Maurice Redondo, FMH Hématologie, Spécialiste FAMH en médecine de laboratoire, responsable Corelab
 Dr méd. Sabine Nann-Rütti, FMH Médecine interne, Hématologie, Spécialiste FAMH en médecine de laboratoire, responsable adj. Corelab
 PD Dr phil. II Christian Kalberer, Spécialiste FAMH en médecine de laboratoire, responsable adj. Corelab
 PD Dr méd. Boris E. Schleiffenbaum, FMH Hématologie, Spécialiste FAMH en médecine de laboratoire, médecin conseilier en hématologie

Rédaction

Dr méd. Maurice Redondo, FMH Hématologie, Spécialiste FAMH en médecine de laboratoire, responsable du département Production Ouest