



Accessori

- Apparecchio con 3 cavi e carta chip inserita
- Batteria
- Custodia igienica con cinghia da collo e da petto
- Elettrodi autoadesivi
- Formulario di richiesta, diario del paziente e istruzioni
- Clip di chiusura rosso per la rispedizione

Rispedizione

A termine della registrazione la preghiamo di volerci rispedire l'apparecchio con batteria inserita (chip nell'apparecchio), formulario di richiesta e diario del paziente.

Le spese di spedizione sono a carico di Viollier.

- Tramite Servizio clientela – consegna allo studio medico
- Tramite DPD – consegna presso un Pickup parcelshop
→ dpgroup.com/ch/mydpd/parcel-shops
- Per posta

Per la rispedizione della valigetta voglia:

- Rimuovere l'etichetta dal campo visivo
- Far scorrere l'etichetta di restituzione appropriata (nella custodia) nel campo visivo
→ [l'indirizzo Viollier AG compare](#)
- Chiudere la valigetta con clip di chiusura rossa

Herz-Lungen-Praxis | Spalenring 147 | 4055 Basel | T +41 848 121 121 | viollier.ch
Lunedì – Venerdì 07:30 – 18:00 h



IS TRUZIONI

ECG su 7 giorni

Informazioni importanti

Collegare l'apparecchio e la batteria solo sul paziente. La registrazione inizia appena la batteria è inserita nell'apparecchio.

- A registrazione terminata rispeditire l'apparecchio assemblato.
- Adatto per pazienti a partire da 10 kg.
- Non utilizzare l'apparecchio vicino a TAC, MRI e apparecchiature radiologiche.
- Telefoni cellulari, forti fonti elettromagnetiche e termocoperte elettriche possono influenzare la qualità della registrazione.

Diario del paziente

Informi il paziente sull'importanza diagnostica di compilare correttamente e completamente il diario del paziente.

Si prega di utilizzare una penna a sfera nera, non una matita.

Annotare l'inizio e la fine della registrazione con data e ora.

Indicare la data e l'ora di disturbi, attività straordinarie, assunzione di farmaci e fasi di sonno.

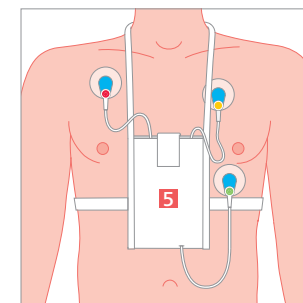
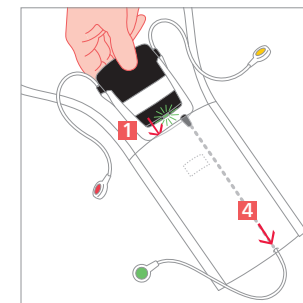
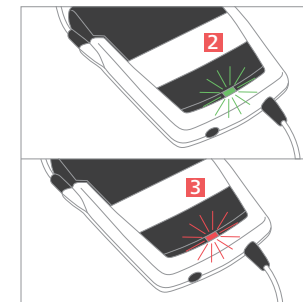
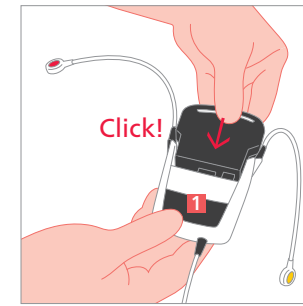
Identificazione e analisi

- Generalità del paziente
- La data da lei riportata e l'esatta ora d'inizio della registrazione
- Il numero d'apparecchio, del chip e della batteria indicato da Viollier nel formulario di richiesta

No. apparecchio	006	No. manico	
No. chip	659	No. batteria	010

Voglia utilizzare esclusivamente l'allegato formulario di richiesta già provvisto del suo indirizzo.

Applicazione dell'apparecchio



Montaggio dell'apparecchio

- Sgrassare la pelle con etanolo 70% e radere i peli per garantire la perfetta aderenza degli elettrodi.
- Spingere fortemente assieme l'apparecchio e la batteria, chiusura a scatto udibile.
- Al di sotto del tasto episodi **1** appare dapprima brevemente una **luce verde 2** che lampeggia velocemente, quindi una **luce rossa 3** e poi una **luce verde 2** che lampeggia lentamente. L'apparecchio é pronto per la registrazione.
- Infilare il cavo verde attraverso il forellino nella parte inferiore della custodia igienica **4** e spingere l'apparecchio nella custodia.
- Fissare la custodia igienica contenente l'apparecchio attorno al collo → il **tasto episodi grigio scuro 1** va **dirizionato in avanti**.
- Posizionare gli elettrodi autoadesivi come da illustrazione.
- Collegare i cavi secondo i rispettivi colori:
 - rosso ● verde ● giallo
- Se il paziente vuole fare il bagno o la doccia gli elettrodi devono essere staccati. Cambiare gli elettrodi quotidianamente. Per evitare la comparsa di rossori, i nuovi elettrodi possono essere incollati lievemente spostati.

Registrazione

Il paziente stesso può marcare un episodio. In caso di sintomi il paziente deve premere il tasto grigio scuro degli episodi **1**. L'apparecchio riconosce e registra autonomamente i disturbi del ritmo non percepiti dal paziente.

Controllo della modalità di registrazione

Luce verde: registrazione garantita

Luce rossa: registrazione terminata, smontare e rispeditire l'apparecchio.

Indossare la custodia igienica contenente l'apparecchio **5** con la cinghia intorno al collo e fissarla intorno al petto.